



**KELME**

**TEAM 2012-2013**

**KELME**   
NEVER GIVE UP

**DOMINA  
EL JUEGO  
EN SUS**

**MASTER YOUR GAME AT**

**360**

**0**

**KELME**   
**NEVER GIVE UP**

En KELME luchamos a cada paso por ser mejores. Nuestro espíritu de superación nos enfrenta cada día a nuevos retos que superamos gracias a una actitud decidida y constante y la convicción de que el único camino hacia el futuro es la búsqueda de la perfección. Pero este no es un camino de rosas. Tenemos que sortear multitud de obstáculos y hacerlo desde nuevas perspectivas. Por eso 360 no es un número más. Significa tener libertad de movimientos y superar cualquier desafío con el máximo rendimiento. 360 es esfuerzo y sacrificio. 360 significa tener el máximo control en cualquier dirección.

Esta es nuestra meta y para conseguirla nunca nos rendiremos.

*At Kelme we work very hard to be a little better every day. Thanks to our spirit of self-improvement we constantly face new challenges with our determination, attitude and continuous search for perfection. But this is no bed of roses as we need to overcome plenty of obstacles.*

*For this reason 360 is not just another number. To us it means to have freedom of movement and to get through any challenge with the maximum performance. 360 is effort and sacrifice. 360 means to get the maximum control in any direction.*

*This is our goal and to achieve it we will never give up.*



**KELME**   
NEVER GIVE UP



# PATROCINIO

*SPONSORING*

# 01





# C.E. SABADELL



El Centre D' Esports Sabadell es, por historia y palmarés, el tercer club de Cataluña, así como uno de los más antiguos. El club fue fundado en el año 1903, con Juan Grau como primer presidente, después de dos años en que la popularidad del fútbol había crecido en la ciudad desde que los hermanos Joan y Joaquim Saus lo introdujeron a partir de su estancia en la localidad francesa de Lille. Los grandes logros en la historia del club son un subcampeonato de Copa de España el 1935, un cuarto puesto en la Liga Española de Primera División el 1969 - que supuso la clasificación para jugar la Copa de Fires - el título de campeón de España de Segunda Categoría el año 1913, el de campeón de la Copa Cataluña el 1934 y el de campeón de la Copa Federación el año 2000.

year of foundation: **1903**  
stadium: **E.M.Nova Creu Alta**  
city: **Sabadell**  
president: **Joan Soteras Vigo**

The "Centre D'Esports Sabadell" is historically the third club in the Catalanian Region, and one of the oldest ones. The club was founded in 1903 by Juan Grau, after two years in which the soccer popularity had grown in the city since the brothers Joan and Joaquim Saus introduced it after passing through the French city of Lille. The greatest successes in the history of the Club are: the Spanish Cup Sub-championship (1935); the 4th place at the 1st Division (1969) that permitted the club to play "The Uefa Cup" (the current UEFA Europe League); the Second Division Championship (1913); the "Cup of Cataluña" Championship (1934) and the "Federations Cup" Championship.

year of foundation: **1903**  
stadium: **E.M.Nova Creu Alta**  
city: **Sabadell**  
president: **Joan Soteras Vigo**







## F.C. CARTAGENA

El Fútbol Club Cartagena, fue fundado por Florentino Manzano en 1995 con el nombre de Cartagonova Fútbol Club. En la temporada 1995-1996, Florentino adquiere una plaza en Territorial Preferente y empieza a competir. A final de temporada queda segundo clasificado y logra el ascenso a Tercera división. En la temporada 1997-1998, queda campeón del grupo XIII de Tercera división, y logra el ascenso en una emocionante liguilla en la que el Cartagonova logró su objetivo en el partido final ante el Tortosa, goleándolo por 8-0. En la temporada 1998-1999 debuta en la Segunda división B con Jesús Aranguren como entrenador. Tras varias temporadas buscando el ascenso a la 2ª División, en la temporada 2008-2009 se consigue el ansiado ascenso. En la primera temporada después del ascenso (2009-2010), el Cartagena de Juan Ignacio Martínez queda en un meritorio 5º Puesto.

**año de fundación:** 1995  
**estadio:** Municipal Cartagonova  
**ciudad:** Cartagena  
**presidente:** Francisco Gómez



*The Cartagena F.C. was founded by Florentino Manzano in 1995 with the name of "Cartagonova Fútbol Club". In the 1995-1996 season, Florentino achieved a place within the Territorial Preferente League that permitted the club to start competing. At the end of that season the club got the second position and was qualified to play in 3rd Division. In the 1997-1998 season, the club ended the League on the first position (3rd Division) and once again promoted (after playing a very interesting play-off where the Cartagonova achieved its goal by defeating the Tortosa F.C. (8-0)). In the 1998-1999 season the club debuted at the Second B Division with Jesús Aranguren as coach. After few seasons looking for the promotion to the second Division, in the 2008-2009 season the awaited promotion was achieved. On the first season after the promotion (2009-2010), the Cartagena F.C. (coached by Juan Ignacio Martínez) ended at the 5th position.*

**year of foundation:** 1995  
**stadium:** Municipal Cartagonova  
**city:** Cartagena  
**president:** Francisco Gómez





## KELME C.F.

El KELME C.F. es uno de los clubes más emblemáticos de la Comunidad Valenciana y uno de los más laureados. Desde su fundación en 1973, ha servido de escuela de fútbol para niños y jóvenes, siendo considerado como una de las mejores canteras de España. En la actualidad cuenta con 25 equipos y unos 350 jugadores de todas las categorías, desde la pista local hasta la juvenil nacional. El club cuenta en su palmarés con varios jugadores formados en él, que militan en la Primera División de la Liga Española: Thiago Alcántara (FC Barcelona), Juanma Ortiz (UD Almería), Juanfran (Atlético de Madrid) y Miguel de las Cuevas (Real Sporting de Gijón S.A.D), además de varios jugadores en las selecciones nacionales de categorías inferiores.

**año de fundación:** 1973  
**estadio:** Campos KELME C.F.  
**ciudad:** Elche  
**presidente:** Enrique Cervera Galindo

*KELME F.C. is one of the most well-known clubs of the Valencian Region and one of the most acclaimed. Since it was founded in 1973, the Club has been a football school for a lot of children, being considered one of the best junior football academies. Nowadays, the Club has 25 teams and 350 players in all categories. The club has trained and formed several 1st Division players like Thiago Alcántara (FC Barcelona), Juanma Ortiz (Almeria), Juanfran (Atlético de Madrid) and Miguel de las Cuevas (Real Sporting de Gijón S.A.D).*

**year of foundation:** 1973  
**stadium:** Campos KELME C.F.  
**city:** Elche  
**president:** Enrique Cervera Galindo





# SAO BERNARDO C.F.



Fundado el 20 de diciembre de 2004, el Sao Bernardo FC nació con el objetivo de representar a la ciudad más grande del ABC Paulista (Sao Bernardo do Campo) en el fútbol nacional. En su escudo destaca el mapa de la ciudad que refleja la gran relación que el San Bernardo FC mantiene con su comunidad y un balón de fútbol, el deporte más popular en Brasil. Pese a su juventud, el club ha llevado a cabo una progresión sin límites. A principios de 2005, confirmó su presencia en el Campeonato de Segunda División (primera competición oficial del Sao Bernardo FC), donde la ciudad demostró toda su fuerza, tanto dentro como fuera del campo.

En 2010, tras un esfuerzo por profesionalizar y modernizar el club, el equipo logró alcanzar el codiciado acceso a la serie A1 Paulistão. El acceso soñado durante mucho tiempo a la élite del fútbol de São Paulo se consiguió gracias a la gran dedicación mostrada tanto por los jugadores, como por la junta y la afición. Por primera vez en la historia, un equipo de la ciudad de Sao Bernardo asciende a la serie A1 del Campeonato Brasileño. Actualmente se encuentran en la A2.

**año de fundación: 1973**  
**estadio: E.M. Primeiro de Mayo "Primeirão"**  
**ciudad: Sao Bernardo do Campo (Brasil)**  
**presidente: Luiz Fernando Teixeira Ferreira**

*Founded on 20th December 2004, Sao Bernardo FC was born with the aim of representing the biggest city of the ABC Paulista (Sao Bernardo do Campo) at the national soccer. In its club logo stands out the map of the city (that represents the big relationship between the team and its community) and a soccer ball (the most popular sport in Brazil). Despite of its young history, the club has taken a non-limit progression. At the beginning of 2005 it confirmed its presence in the 2nd Division Championship, where the city showed all its support (either inside and outside of the stadium).*

*In 2010, after an effort to professionalize and restructure the club, the team got promoted to the 1st Brazilian Division. The long-awaited promotion to the São Paulo Soccer Elite was achieved thanks to the players, the management and the supporters. For the first time ever, one team from the city of São Bernardo do Campo is playing in the Brazilian top League.*

**year of foundation: 1973**  
**stadium: E.M. Primeiro de Mayo "Primeirão"**  
**city: Sao Bernardo do Campo (Brasil)**  
**president: Luiz Fernando Teixeira Ferreira**





# CAJA SEGOVIA



El Club, inició su andadura allá por el año **1985**, cuando un grupo de amigos y sobre todo de entusiastas formaron un equipo de fútbol sala que por aquel entonces pasó a denominarse "**La Escuela Horno de San Millán**". Eran tiempos diferentes, en los que la dictadura del fútbol dejaba muy pocas posibilidades a otros deportes, y entre estos aparecía a la lejanía un pequeño exponente de lo que hoy supone una merecida recompensa por el duro y largo camino recorrido.

Si alguien en esos años hubiera podido afirmar que lo que inicialmente **se fundó como un equipo de amigos para pasar buenos ratos** iba a significar casi veinte años después uno de los **mayores exponentes del deporte segoviano y del fútbol sala nacional e internacional**, con toda seguridad no le hubiesen creído.

**Copa de España, Supercopa, Copa de España otra vez, Liga, Supercopa, Copa de España en posesión, Copa de Europa de Clubes, Supercopa en propiedad y Campeonato del Mundo**, hicieron las delicias de grandes y pequeños, aficionados y aficionadas, españoles y extranjeros,...

El Caja Segovia FS. forma parte ya de la historia viviente de un deporte, el Fútbol Sala al que hoy se venera y se practica como el que más.

*The club started its activity in 1985 when a group of futsal enthusiastic friends created a team called "La Escuela de Horno de San Millán". These were hard times because the "football dictatorship" did not leave many opportunities to other sports including futsal.*

*So what was initially created as a club of friends has become, over more than 20 years of history, a successful professional team active either in the domestic and international scene.*

*3 Spanish Cups, 3 Supercups, 1 Europe Club Cup and 1 World Championship are the delight of its young and adult fans from all over the world.*

*The "Caja Segovia" FS belongs to the living history of FUTSAL, a sport whose practise is nowadays spreading in several different countries and whose prestige is now recognized everywhere.*

**año de fundación: 1985**  
**pabellón: Pedro Delgado (Segovia)**  
**ciudad: Segovia**  
**presidente: Rafael Encinas**

**year of foundation: 1985**  
**stadium: Pedro Delgado (Segovia)**  
**city: Segovia**  
**president: Rafael Encinas**



# CLUB ELCHE FEMESALA



Tras varios años participando en Ligas locales en Elche, en el año 1985 se crea la Sociedad Cultural Deportiva de Elche donde se participó durante varias temporadas en División de Honor hasta que por falta de apoyo económico esta desaparece. Tras esto las jugadoras se marchan a jugar a varias localidades, Crevillente, Valencia. En el año 1994 varias jugadoras (Mavi, Chule, Rosi y Conchi) junto con Fernando Jaén apuestan por formar un equipo que participaría en Liga Autonómica siendo campeón, y consiguiendo posteriormente el ascenso a División de Honor. La primera temporada 1996/97 el equipo consigue ser campeón de Liga.

*After few years playing at regional Leagues in Elche, in 1985 was created the Elche's Sport & Cultural Society where the Femesala Futsal Club played during few seasons in the Honour Division until the League disappeared because of a lack of financial support. After that, all the players moved to play to other locations as Crevillente or Valencia. In 1994 some of the players (Mavi, Chule, Rosi and Conchi) together with Fernando Jaén decided to create a team that would participate at the Regional League (being the winner) and would get the promotion to the Gold Division. During its first season (1996/1997) the team won the League.*

año de fundación: **1985**  
estadio: **Esperanza Lang**  
ciudad: **Elche**  
presidente: **Rosa María Lizán García**

year of foundation: **1985**  
stadium: **Esperanza Lang**  
city: **Elche**  
president: **Rosa María Lizán García**





# KELME NAVALAGAMELLA F.S.



El club El Escorial se fundó en septiembre 2003 , en la que un grupo de amigos ,y con la ayuda de Daniel Ibañes , empezó a rodar un proyecto , empezando desde abajo en la categoría de 1ª Regional de la Federación Madrileña de Fútbol Sala, siendo campeón ese mismo año,ascendiendo a la Categoría Preferente, despues de varios años en la categoria en la temporada 2007 empezo la andadura en la Categoría de Nacional , siendo ese año la clasificación final en el puesto 10º , y al año siguiente la temporada 2008-2009 fue el primer gran título de el Escorial F.S. siendo Campeón de Liga y consiguiendo un hito histórico en la localidad, el ascenso a la Categoría de Plata del fútbol sala nacional. En la que se denomino camping el Escorial F.S , contando con jugadores de la

**año de fundación: 1910**  
**estadio: Nuevo Carranza**  
**ciudad: Cádiz**  
**presidente: Antonio Muñoz Vera**

talla de Javier Orol, Alberto Cogorro, internacionales absolutos , quedando en un meritorio puesto 12º , manteniendo la categoría, pero al año suiguiente volvió de nuevo a la Categoría Nacional debido a la restructuración, de la categoría de un grupo único, la temporada deportiva 2009-2010 fue filial de Inter Movistar denominandose Inter el Escorial siendo subcampeón de Liga. Actualmente Kelme Navalagamella va líder en solitario de la nuena categoría Segunda B Grupo IV y cuenta con una cantera perfectamente estructurada de más de 120 niños desde Pre-Benjamin a Juvenil.

2003-2004 Campeon de Liga 1ªRegional  
2004-2007 Categoría Preferente  
2007-2008 Nacional a 10º clasificado  
2008-2009 Campeón de Liga Nacional y Ascenso a la Categoría de Plata  
2009-2010 LNFS División de Plata 12º clasificado  
2010-2011 Nacional A Subcampeón de Liga  
2011-2012 Segunda B actualmente líder en solitario.

*El Escorial Futsal Club was founded in September 2003 by a group of friends and with the support of Daniel Ibañes they started this team playing in the 1st regional category of the Madrid Futsal Federation.*

*That same year they were champion of this league and they got promoted to the Preferential Category and from there in 2007 the club reached the National Division. During the 2008-2009 season the team won the title of Champion of the League and achieved a unique milestone in the history of this city by getting promoted to the Silver Category of the National Futsal league.*

*Nowadays KELME NAVALAGAMELLA is the leader of the newly created Second B 4th Group category and has more than 120 active kids in its youth division.*

*2003 - 2004 1st regional Champion League.  
2004-2007 Preferred category.  
2007-2008 10th in the National classified.  
2008 - 2009 Champion League and promotion to the Silver category.  
2009 - 2010 LNFS´ Silver division ranked 12th.  
2010 - 2011 National League runner-up.  
2011 - 2012 Leader in the 2nd B category.*

**year of foundation: 1910**  
**stadium: Nuevo Carranza**  
**city: Cádiz**  
**president: Antonio Muñoz Vera**



## TRAYECTORIA DEPORTIVA

### LEVANTE UD juvenil A

- Temporada 05/06 - Partidos como titular- 1 / Goles- 1  
• *Season 05/06 - Match as a first-team player- 1 / Goals- 1*
- Temporada 06/07 - Partidos jugados- 28 / Goles- 3  
• *Season 06/07 - Match played- 28 / Goals- 3*

### LEVANTE UD B Y LEVANTE UD (2ª DIVISIÓN B Y 1ª DIVISIÓN)

- Temporada 07/08  
Debutó en Copa con el primer equipo el 9 de enero (Getafe CF - Levante UD) y en Liga el 13 de enero (Levante UD - Real Madrid CF). Partidos jugados en el Levante UD B-17 / Goles- 4 Partidos jugados en el Levante UD - 14 / Goles- 1  
• *Season 07/08*  
*He made his playing debut in the first team in the Cup on January 9 (Getafe CF - Levante UD) also in the League on January 13 (Levante UD - Real Madrid CF). Matches placed with Levante UD B-17 / Goals- 4 matches played with the Levante UD- 14 / Goals- 1*

### LEVANTE UD 2ª DIVISIÓN

- Temporada 08/09 - Partidos jugados-31 / Goles-3  
• *Season 08/09 - Matches played-31 / Goals-3*
- Temporada 09/10 - Partidos jugados-37 / Goles-1  
• *Season 09/10 - Matches played-37 / Goals-1*

### LEVANTE UD 1ª DIVISIÓN

- Temporada 10/11 - Partidos jugados-16  
• *Season 10/11 - Matches played-16*

## PALMARÉS

### LEVANTE UD

- Subcampeón del XXIV Torneo Internacional Sub-20 de L' Alcúdia (2007)  
• *XXIV International competition runner-up L' Alcúdia (2007) Sub-20*

## PROFESSIONAL CAREER

### LEVANTE UD juvenil A Y LEVANTE UD B

- Temporada 10/11 - Debutó con el Levante UD B el 22 de septiembre. Partidos jugados con el Juvenil A-8 Partidos jugados con el Levante UD B-23  
• *Season 10/11 - He made his debut with Levante UD B in September 22. Matches played like a junior A-8 Matches played with Levante UD B-23*

### INTERNACIONALIDADES

- Convocado con la Selección Española Sub-19 para entrenamientos y partidos.  
• *Summoned with the National team Sub-19 to train and playing matches*

# VICENTE IBORRA

Fecha de nacimiento · *Date of birth*: 1988  
Lugar · *Place*: Moncada (Valencia)  
Club: Levante UD

Posición · *Position*: Medio · *Midfielder*

Prototipo de la cantera del Levante UD ha pasado por todos los escalafones del fútbol-base azulgrana hasta el umbral de la Primera División. Iborra sabe lo que significa esforzarse en busca de un sitio en el fútbol español.

*A perfect prototype of the Levante UD youth team where he worked very hard passing through all the stages of his training until reaching, at the present moment, the 1st Division. Iborra knows perfectly the meaning of the word "effort" in order to find the place he deserves in the Spanish professional football*

# IVÁN LÓPEZ

Fecha de nacimiento · *Date of birth*: 1993  
Lugar · *Place*: Valencia

Club: Levante UD / Selección Española sub-19

Posición · *Position*: Lateral Derecho · *Right Back*

Uno de los jóvenes valores del LEVANTE UD con más proyección, ya ha sido internacional en las categorías inferiores y también ha debutado con el primer equipo.

*One of the youngest values in Levante UD with more future. He has been international in the lower categories also has made debut with the first team.*

# LOÏC PERRIN

Fecha de nacimiento · *Date of birth*: 1985

Lugar · *Place*: France

Club: ASSE St. Étienne

Posición · *Position*: Centrocampista · *Midfielder or right back*

## TRAYECTORIA DEPORTIVA

- Campeón de la Liga 2 en el 2004 con l'ASSE Saint-Étienne  
• *Champion of League 2 in 2004 with l'ASSE Saint-Étienne*
- Ganador del Torneo de Toulon (junio de 2005) con el equipo juvenil de Francia  
• *Winner of the Toulon Tournament (June 2005) with the youth team of France*
- Sub-18 y U-21 Internacional con Francia  
• *U-18 and U-21 International with France*

**KELME**   
**NEVER GIVE UP**





# JAVIER RODRÍGUEZ NEBREDA

Fecha de nacimiento · *Date of birth:* 1974  
 Lugar · *Place:* Santa Coloma de Gramanet (Barcelona)  
 Club: FC Barcelona Alusport / Fútbol Sala · Futsal  
 Posición · *Position:* Ala-Pivot · *Wing-pivot*  
 Posiblemente uno de los mejores jugadores españoles de la historia.  
 Actualmente milita en el F.C. Barcelona Alusport.  
*Captain of the national team and possibly one of the best world players of all times.*

## TRAYECTORIA DEPORTIVA

- 1991/92 - San Andreu  
  - 1991/92 - San Andreu
- 1992/93 - 96/97 - Industrias García  
  - 1992/93 - 96/97 - Industrias García
- 1997/98 - 05/06 - Playas de Castellón  
  - 1997/98 - 05/06 - Playas de Castellón
- 2006... - FC Barcelona  
  - 2006... - FC Barcelona

## PALMARÉS

- 159 veces Internacional  
  - 159 times International
- 2 Campeonatos de Liga (99/00, 00/01)  
  - 2 Champion League (99/00, 00/01)
- 2 Copas de España (2011, 2012)  
  - 2 Spanish Cup (2011, 2012)
- 1 Copa del Rey (2011)  
  - 1 King's Cup (2011)
- 1 Supercopa de España (2004)  
  - 1 Spanish Supercup (2004)
- 1 Copa de Europa (2001)  
  - 1 European Cup (2001)
- 2 UEFA Futsal Cup (2002, 2003)  
  - 2 UEFA's Futsal Cup (2002, 2003)
- 2 Campeonatos del Mundo (2000, 2004)  
  - 2 World Championship (2000, 2004)
- 1 Subcampeonato del Mundo (2008)  
  - 1 World Runner-up (2008)
- 4 Eurocopas (2001, 2005, 2007, 2010)  
  - 4 European Championships (2001, 2005, 2007, 2010)
- 1 Bota de Oro (Europeo Hungría 2010)  
  - 1 Golden Boot (European Hungary 2010)
- 1 Balón de Plata (Mundial China Taipei 2004)  
  - 1 Silver Boot (World China Taipei 2004)
- 1 vez elegido Mejor Jugador de la LNFS (2001)  
  - 1 Best player of the LNFS (2001)
- 2 veces elegido Mejor Ala derecho (2001, 2004)  
  - 2 Best right wing (2001, 2004)

## PROFESSIONAL CAREER

- 2004/05 - Boomerang Interviú (primer equipo y juveniles)  
  - 2004/05 - Boomerang Interviú (primer equipo y juveniles)
- 2005/06 - 2009/10 - Caja Segovi  
  - 2005/06 - 2009/10 - Caja Segovia
- 2010/11 ... - FC Barcelona  
  - 2010/11 ... - FC Barcelona

## HONOURS

- 15 veces Internacional  
  - 15 times International
- 1 Campeonato de Liga (04/05)  
  - 1 Champion League (04/05)
- 2 Eurocopas (Hungría 2010, Croacia 2012)  
  - 2 Eurocups (Hungary 2010, Croatia 2012)
- 2 Copas de España (2011, 2012)  
  - 2 Spanish Cups (2010-2012)
- 1 Copa de S. M. el Rey (2011)  
  - 1 King's Cup (2011)
- 1 Copa Intercontinental (2005)  
  - 1 Intercontinental Cup (2005)
- 1 Campeonato de España de Selecciones Sub-18  
  - 1 Championship of Spain Under-18 teams
- 1 Subcampeonato juvenil de clubes de España (04/05)  
  - 1 Junior Sub-Championship of Spanish clubs (04/05)



# ÁNGEL VELASCO MARUGÁN "LIN"

Fecha de nacimiento · *Date of birth:* 1986  
 Lugar · *Place:* Segovia  
 Club: FC Barcelona Alusport / Fútbol Sala · Futsal  
 Posición · *Position:* Ala · *Wing*  
 Lin poco a poco se va confirmando como uno de los jóvenes jugadores españoles con más proyección de cara al futuro, destaca por su entrega y sacrificio en la cancha.  
*Lin is nowadays one of the best Spanish Futsal players with an impressive future projection.*



# DANI SALGADO

Fecha de nacimiento · *Date of birth*: 1980  
Lugar · *Place*: Santa Coloma (Barcelona)  
Club: El Pozo Murcia

Posición · *Position*: Pivot · *Pivot*

Jugador hecho a sí mismo desde sus inicios, pasando por equipos de la talla del Marfil Santa Coloma, Martorell, Playas de Castellón y en la actualidad El Pozo Murcia. Destaca por su habilidad con el balón y su olfato goleador.

*Since the beginning of its career, Dani has always played for the best Spanish Futsal clubs such as Playas de Castellón or currently El Pozo Murcia.*

## TRAYECTORIA DEPORTIVA

- 1997/98 - 99/00 - Industrias García
  - 1997/98 - 99/00 - Industrias García
- 2000/01 - 2004/05 - Miró Martorell
  - 2000/01 - 2004/05 - Miró Martorell
- 2005/06 - 2007/08 - Playas de Castellón
  - 2005/06 - 2007/08 - Playas de Castellón
- 2008/09 - Benicarló Aeroport Castelló
  - 2008/09 - Benicarló Aeroport Castelló
- 2009/10 - Marfil Santa Coloma
  - 2009/10 - Marfil Santa Coloma
- 2010/11... - ElPozo Murcia
  - 2010/11... - ElPozo Murcia

## PALMARÉS

- 30 veces internacional
  - 30 times International
- 3 Copas de Cataluña (2002, 2003, 2004)
  - 3 Cup of Catalonia (2002, 2003, 2004)

## PROFESSIONAL CAREER

- 1999 - 2003 Valencia Vijusa
  - 1999 - 2003 Valencia Vijusa
- 2003/04 - 2004/05 - Playas de Castellón
  - 2003/04 - 2004/05 - Playas de Castellón
- 2005/06 - 2007/08 - Boomerang Interviú
  - 2005/06 - 2007/08 - Boomerang Interviú
- 2008/09 - 2009/10 - Playas de Castellón
  - 2008/09 - 2009/10 - Playas de Castellón
- 2010/11... - El Pozo Murcia
  - 2010/11... - El Pozo Murcia

## HONOURS

- 41 Veces Internacional
  - 41 times International.
- 1 Campeonato del Mundo (China Taipei 04)
  - 1 World Championship (Taipei 2004)
- 1 Campeonato de Europa (Chequia 05)
  - 1 European Cup (Czechia 05)
- 1 Campeonato de Liga (07/08)
  - 1 Spanish League (2007/2008)
- 2 Copas de España (2002, 2007)
  - 2 Spanish Cup (2002, 2007)
- 3 Supercopas (2004, 2005, 2007)
  - 3 Spanish Supercups (2004, 2005, 2007)
- 1 UEFA Futsal Cup (2006)
  - 1 UEFA Futsal Cup (2006)
- 3 Copas Intercontinentales (2006, 2007, 2008)
  - 3 Intercontinental Cups (2006, 2007, 2008)
- 1 Recopa de Europa (2008)
  - 1 European Recup (2008)
- 1 Copa Ibérica (2005)
  - 1 Iberian Cup (2005)
- 1 Liga División de Plata (99/00)
  - 1 Silver Division League (99/00)
- 1 Copa Generalitat Valenciana (2003)
  - 1 Generalitat Valenciana's Cup (2003)
- Mejor Portero de la LNFS (2001)
  - Best goalkeeper LNFS (2001)

# RAFAEL FERNÁNDEZ PÉREZ

Fecha de nacimiento · *Date of birth*: 1980  
Lugar · *Place*: Valencia  
Club: El Pozo Murcia

Posición · *Position*: Portero · *Goalkeeper*

Portero consagrado con un amplio historial, internacional absoluto y que destaca por su gran sobriedad bajo la portería, uno de los mejores porteros de la Liga Española.

*Acclaimed goalkeeper with an outstanding International career and one of the best of the Spanish League.*





# FRANCISCO DAVID RUÍZ SERRATO

Fecha de nacimiento · *Date of birth*: 1990  
Lugar · *Place*: Málaga  
Club: Caja Segovia F.S.  
Posición · *Position*: Pivot · *Pivot*

## TRAYECTORIA DEPORTIVA *PROFESSIONAL CAREER*

- Categorías inferiores Caja Segovia
- *Lower category Caja Segovia*
- 2010/11 - Caja Segovia
- *2010/11 - Caja Segovia*
- 2011/12 - Caja Segovia
- *2011/12 - Caja Segovia*

## PALMARÉS / *HONOURS*

- 2 veces Internacional Sub-21
- *2 International Sub-21 times*



# DÍDAC PLANA OLTRA

Fecha de nacimiento · *Date of birth*: 1990  
Lugar · *Place*: Arenys de Mar (Barcelona)  
Club: Sala 10 Zaragoza  
Posición · *Position*: Portero · *Goalkeeper*

## TRAYECTORIA DEPORTIVA *PROFESSIONAL CAREER*

- 2005/06 - 07/08 - Categorías inferiores FC Barcelona
- *2005/06 - 07/08 - Lower category FC Barcelona*
- 2008/09 - 09/10 - Gestesa Guadalajara
- *2008/09 - 09/10 - Gestesa Guadalajara*
- 2010/11... - Sala 10 Zaragoza
- *2010/11 ... - Sala 10 Zaragoza*

## PALMARÉS / *HONOURS*

- 1 Campeonato de España cadete
- *1 Spain cadet championship*
- 1 Subcampeonato de España de selecciones territoriales (06/07)
- *1 Spanish Sub championship of territorial teams (06/07)*
- 2 Ligas cadetes
- *2 Cadet Leagues*
- 2 Ligas juveniles
- *2 Youth Leagues*



# AITOR DONOSO CABAÑAS "CHINO"

Fecha de nacimiento · *Date of birth*: 1991  
Lugar · *Place*: Madrid  
Club: Benicarló Aeroport Castelló  
Posición · *Position*: Pivot · *Pivot*

## TRAYECTORIA DEPORTIVA *PROFESSIONAL CAREER*

- 2007/08 - Admon 300
- *2007/08 - Admon 300*
- 2007/08 - Detecsa Casarrubuelos
- *2007/08 - Detecsa Casarrubuelos*
- 2008/09/10 - Admon 300
- *2008/09/10 - Admon 300*
- 2009/10 - Punctum Millenium Pinto
- *2009/10 - Punctum Millenium Pinto*
- 2010/11 - Caja Segovia
- *2010/11 - Caja Segovia*
- 2010/11 - Gestesa Guadalajara
- *2010/11 - Gestesa Guadalajara*
- 2011/12 - Benicarló Aeroport Castelló
- *2011/12 - Benicarló Aeroport Castelló*

## PALMARÉS / *HONOURS*

- Internacional Sub-21
- *International Sub-21*
- 1 Campeonato de España Sub-18
- *1 Spain championship Sub-18*



# DIEGO QUINTELA CARRIL

Fecha de nacimiento · *Date of birth*: 1991  
Lugar · *Place*: Arzúa (A Coruña)  
Club: A. Lobelle  
Posición · *Position*: Ala · *Wing*

## TRAYECTORIA DEPORTIVA *PROFESSIONAL CAREER*

- 2004/06 - EDA
- *2004/06 - EDA*
- 2006/08 - Riazor
- *2006/08 - Riazor*
- 2008/09 - A. Lobelle juvenil
- *2008/09 - A. Lobelle juvenil*
- 2009/10 - A. Lobelle B
- *2009/10 - A. Lobelle B*
- 2010/12 - A. Lobelle
- *2010/12 - A. Lobelle*

## PALMARÉS / *HONOURS*

- 1 Supercopa de España
- *1 Supercup of Spain*





# JUAN LUÍS MANZANO VELILLA

Fecha de nacimiento · *Date of birth*: 1992  
Lugar · *Place*: Madrid  
Club: Carnicer Torrejón F.S.  
Posición · *Position*: Ala · *Wing*

## TRAYECTORIA DEPORTIVA *PROFESSIONAL CAREER*

- Categorías inferiores Carnicer Torrejón
- *Lower categories in Carnicer Torrejón*
- 2009/10 ... - Carnicer Torrejón F.S.
- *2009/10 ... - Carnicer Torrejón F.S.*



# ADRIÁN MARTÍNEZ VARA

Fecha de nacimiento · *Date of birth*: 1986  
Lugar · *Place*: Ferrol (A Coruña)  
Club: El Pozo Murcia  
Posición · *Position*: Ala · *Wing*

## TRAYECTORIA DEPORTIVA *PROFESSIONAL CAREER*

- 1998/99 - Narón
- *1998/99 - Narón*
- 1999/01 - O Parrulo Ferrol cadete
- *1999/01 - O Parrulo Ferrol cadete*
- 2001/02 - O Parrulo Ferrol juvenil
- *2001/02 - O Parrulo Ferrol juvenil*
- 2003/04 - O Parrulo Ferrol
- *2003/04 - O Parrulo Ferrol*
- 2005/06 - Azkar Lugo
- *2005/06 - Azkar Lugo*
- 2006/07 - GSI Bilbo
- *2006/07 - GSI Bilbo*
- 2007/11 - Azkar Lugo
- *2007/11 - Azkar Lugo*
- 2011/12 ... - El Pozo Murcia
- *2011/12 ... - El Pozo Murcia*

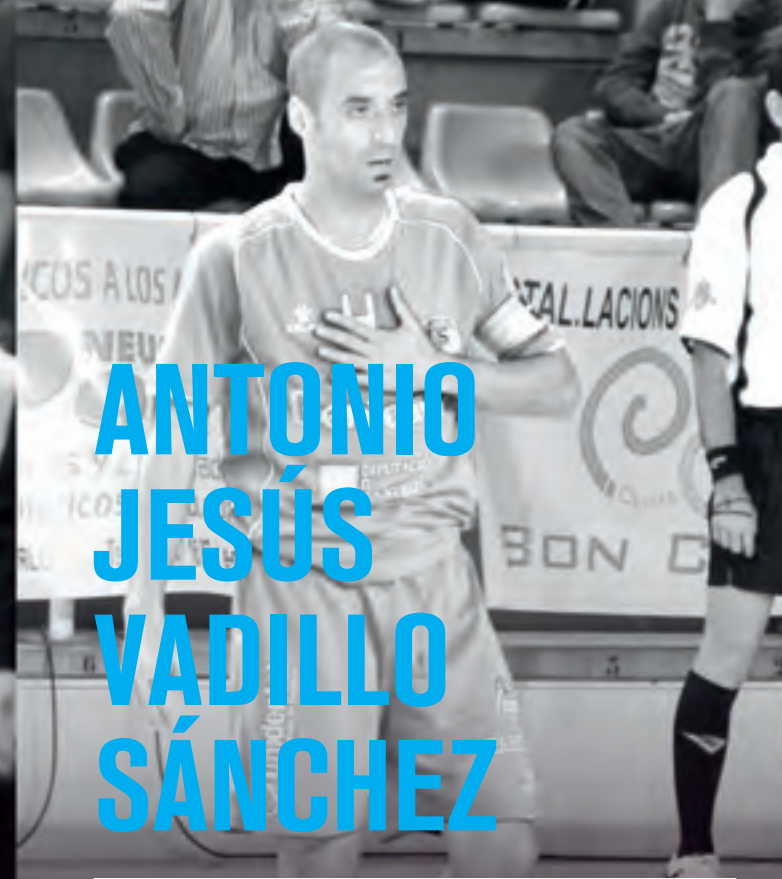


# JUAN CARLOS DELGADO FERNÁNDEZ

Fecha de nacimiento · *Date of birth*: 1987  
Lugar · *Place*: Cádiz  
Club: MRA Navarra  
Posición · *Position*: Pivot · *Pivot*

## TRAYECTORIA DEPORTIVA *PROFESSIONAL CAREER*

- 2002/03 - CD Géminis cadete
- *2002/03 - CD Géminis cadete*
- 2003/04 - Virgili
- *2003/04 - Virgili*
- 2004/05 - 05/06 - CD Géminis
- *2004/05 - 05/06 - CD Géminis*
- 2006/07 - 08/09 - Puerto Celeiro Viveiro
- *2006/07 - 08/09 - Puerto Celeiro Viveiro*
- 2009/10 - Virgili Cádiz
- *2009/10 - Virgili Cádiz*
- 2009/10 - Unión África Ceutí
- *2009/10 - Unión África Ceutí*
- 2010/11 ... - MRA Navarra
- *2010/11 ... - MRA Navarra*



# ANTONIO JESÚS VADILLO SÁNCHEZ

Fecha de nacimiento · *Date of birth*: 1977  
Lugar · *Place*: Jerez de la Frontera (Cádiz)  
Club: Lobelle de Santiago F.S.  
Posición · *Position*: Cierre · *Defender*

## TRAYECTORIA DEPORTIVA *PROFESSIONAL CAREER*

- 1998/99 - 99/00 - Caja San Fernando (1º División de Honor)
- *1998/99 - 99/00 - Caja San Fernando (1º Honour Division)*
- 2000/01 - A.E. Manacor (2º División de Plata)
- *2000/01 - A.E. Manacor (2º Silver Division)*
- 2001/02 - 02/03 - Ono Jerez (2º División de Plata)
- *2001/02 - 02/03 - Ono Jerez (2º Silver Division)*
- 2002/03 - 03/04 - Povet Benicarló (2º División de Plata)
- *2002/03 - 03/04 - Povet Benicarló (2º Silver Division)*
- 2004/05 - 05/06 - Benicarló Grupo Poblet (1º División de Honor)
- *2004/05 - 05/06 - Benicarló Grupo Poblet (1º Honour Division)*
- 2006/07 - 07/08 - Benicarló Onda Urbana (1º División de honor)
- *2006/07 - 07/08 - Benicarló Onda Urbana (1º Honour Division)*
- 2008/09 - 09/10 - Benicarló Aeroport Castello (1º Div. de honor)
- *2008/09 - 09/10 - Benicarló Aeroport Castello (1º Honour Division)*

## PALMARÉS / *HONOURS*

- 8 veces Internacional con España
- *8 times International with Spain*
- Elegido mejor cierre de la Liga 1ª División de Honor en 10/11
- *Voted best final in the League of Honour Division 10/11*
- Campeón Copa Andalucía en 1997
- *Championship of Andalucía Cup in 1997*
- Campeón Copa Generalitat Valencia en 05/06
- *Champion of Generalitat Valenciana Cup in 05/06*
- 2 veces Campeón de 2ª División de Plata en 02/03 y 03/04
- *2 times Champion in 2nd Silver Division in 02/03 and 03/04*
- 1 Ascenso a 1ª División de Honor en 03/04
- *1st Honour Division in 03/04*



# PATRICIA CHAMORRO

Fecha de nacimiento · *Date of birth*: 1986  
Lugar · *Place*: Pinto  
Club: Móstoles FSF / Fútbol sala - Futsal  
Posición · *Position*: Cierre · *Defender*

## PALMARÉS / HONOURS

- Mejor jugadora de la Liga en la temporada 2006/2007 (ACFSF Y LNFS)
- *Best futsal player at the 2006/2007 Season (ACFSF and LNFS)*
- Mejor Promesa de Madrid (Femafusa - 2003)
- *Best Madrid promise (Femafusa - 2003)*
- Máxima goleadora del Torneo Comunidad de Madrid (2002)
- *Top scorer of the Tournament of the Madrid Region (2002)*
- 2 veces Campeona de la Supercopa de España (2008/2010)
- *Two-times Champion at the "Spanish Super Cup" (2008/2010)*
- 3 veces Campeona de la Copa de España (2007, 2008 y 2009)
- *Three-times Champion at the "Spanish Cup" (2007, 2008 y 2009)*
- Internacional en 17 ocasiones, desde 2005
- *17 times International (since 2005)*
- Semifinalista del I Torneo Mundial de Fútbol Sala Femenino (Madrid 2010)
- *Semi-finalist at the 1st Women's Futsal World Tournament (Madrid 2010)*
- 1998/99 - Narón
- *1998/99 - Narón*
- Campeona del II Torneo Internacional de Moscú (2011)
- *Champion of the II International Competition in Moscow (2011)*
- Semifinalista del II Torneo Mundial de Fútbol Sala Femenino (Brasil 2011)
- *Semi-finalist in the II World Women Futsal Competition (Brazil 2011)*
- Campeona Copa de la Reina 2011
- *Queen's Cup (2011)*

# JU DELGADO

Fecha de nacimiento · *Date of birth*: 1983  
Lugar · *Place*: Rio Grande do Sul  
Club: Móstoles FSF / Fútbol sala - Futsal  
Posición · *Position*: Universal · *Universal*

## PALMARÉS / HONOURS

- Campeona del Mundo (Selección de Brasil)
- *World Champion (Brazil National Team)*
- 3 veces Campeona Sudamericana (Selección de Brasil)
- *3 times South-American Champion (Brazil National Team)*
- Campeona Supercopa de España (Móstoles FSF)
- *Champion of the Supercup of Spain (Mostoles FSF)*
- 2 veces Sub-campeona de Liga Española: Equipo Femesala-Elche
- *2 Spanish League Runner-up*
- Campeona de Liga Brasileña (Chimarao)
- *Brazilian League Winner (Chimarao)*
- Mejor jugadora brasileña 2006
- *Best brazilian player (2006)*
- Mejor jugadora Rio Grande do Sul 2004-2005
- *Best player of Rio Grande do Sul (2004-2005)*
- Máxima goleadora Taça Brasil 2005
- *Top scorer Taça Brazil (2005)*
- Mejor Pívot de la Liga 2007
- *Best pivot of the League (2007)*
- Máxima goleadora del 1º Sudamericano 2006
- *Top scorer of the 1st South American (2006)*

# NATALIA FLORES SANZ

Fecha de nacimiento · *Date of birth*: 1982  
Lugar · *Place*: Madrid  
Club: Atlético Madrid Navalcarnero  
Posición · *Position*: Pívot · *Pivot*

## TRAYECTORIA DEPORTIVA

### PROFESSIONAL CAREER

- 1999/03 Ribs Fuenlabrada • *1999/03 Ribs Fuenlabrada*
- 2003/06 Kettalde Fuenlabrada • *2003/06 Kettalde Fuenlabrada*
- 2006/07 Tecnocasa Móstoles • *2006/07 Tecnocasa Móstoles*
- 2007/09 Pinto FSF • *2007/09 Pinto FSF*
- Atlético Madrid Navalcarnero • *Atlético Madrid Navalcarnero*

## PALMARÉS / HONOURS

- 2010-2011 Campeona Copa Comunidad de Madrid
- *2010-2011 Madrid Cup Champion*
- Supercopa de España (2006)
- *Supercup of Spain (2006)*
- Subcampeona de España (2009)
- *Spanish runner-up (2009)*
- 7 Campeonatos de España con la Selección Absoluta de Madrid
- *7 Spanish Champions with the Madrid's Absolute selection*
- 2 Campeonatos de España con la Selección de Madrid Sub-16
- *2 Spanish Champions with the Madrid's Absolute selection Sub-16*
- 5 Campeonatos Universitarios (UAM)
- *5 University Championships (UAM)*
- 2 Campeonatos Trofeo Comunidad de Madrid
- *2 Madrid Community Competitions*
- Mejor jugadora Trofeo Comunidad de Madrid (2004-2007)
- *Best player in the Madrid Community Competition (2004-2007)*
- Máxima goleadora Trofeo Comunidad de Madrid (2003-2004-2006)
- *Maximum scoring in the Madrid Community Competition (2003-2004-2006)*
- Subcampeona Mundial con la Selección Española (Brasil - Dic.2011)
- *World runner-up with the Spanish National Team (Brazil - Dec.2011)*

# LAURA FERNÁNDEZ

Fecha de nacimiento · *Date of birth*: 1983  
Lugar · *Place*: Madrid  
Club: Ponte Ourense / Fútbol sala - Futsal  
Posición · *Position*: Ala · *Wing*

## TRAYECTORIA DEPORTIVA

### PROFESSIONAL CAREER

- 2002/03 - Caja Segovia
- *2002/03- Caja Segovia*
- 2003/06 - Kettal- Fuenlabrada
- *2003/06 Kettal- Fuenlabrada*
- 2006/08 - Encofra Navalcarnero- Futsi
- *2006/2008 Encofra Navalcarnero- Futsi*
- 2008/11 - Ponte Ourense
- *2008/11 Ponte Ourense*

## PALMARÉS / HONOURS

- Campeona Torneo Comunidad de Madrid (1999-2000-2001-2002-2004)
- *Champion of the Madrid Region Tournament (1999-2000-2001-2002-2004)*
- Campeona Copa de la Reina (2006-2007)
- *Champion of the Queen's Cup (2006-2007)*
- Campeona de España de Selecciones Territoriales (1999-2003-2004 2006-2007)
- *Champion of the Territorial Teams Tournament (1999-2003-2004 2006-2007)*
- Semifinalista I Torneo Mundial de Fútbol Sala Femenino
- *Semi-finalist at the 1st Women's World Futsal Tournament*
- Internacional con la Selección Española (2003-2011)
- *International with the Spanish National Team (03-11)*
- Campeona Liga (2010)
- *Champion League (2010)*
- Campeona Copa Iberica (2011)
- *Iberian Cup (2011)*
- Campeona Supercopa (2011)
- *Supercup (2011)*





# SOFÍA RODRIGUES VIEIRA

Fecha de nacimiento · *Date of birth:* 1986  
Lugar · *Place:* Pinto  
Club: Universidad de Alicante F.S.  
Posición · *Position:* Cierre · *Defender*

## TRAYECTORIA DEPORTIVA PROFESSIONAL CAREER

- 2010-2011 Futsi Atletico Feminas
- 2010-2011 Futsi Atletico Feminas
- 2011- Universidad de Alicante
- 2011- Universidad de Alicante

## PALMARÉS / HONOURS

- Mejor jugadora de la Liga en la temporada 06/07 (ACFSF Y LNFS)
- *Best futsal player at the 2006/2007 Season (ACFSF and LNFS)*
- Mejor Promesa de Madrid (Femafusa - 2003)
- *Best Madrid promise (Femafusa - 2003)*
- Máxima goleadora del Torneo Comunidad de Madrid (2002)
- *Top scorer of the Tournament of the Madrid Region (2002)*
- 2 veces Campeona de la Supercopa de España (2008/2010)
- *Two-times Champion at the "Spanish Super Cup" (2008/2010)*
- 3 veces Campeona de la Copa de España (2007, 2008 y 2009)
- *Three-times Champion at the "Spanish Cup" (2007, 2008 y 2009)*
- Internacional en 17 ocasiones, desde 2005
- *17 times International (since 2005)*
- Semifinalista del I Mundial de Fútbol Sala Femenino (Madrid 2010)
- *Semi-finalist at the 1st Women's Futsal World Tournament (Madrid 2010)*
- 1998/99 - Narón
- *1998/99 - Narón*
- Campeona del II Torneo Internacional de Moscú (2011)
- *Champion of the II International Competition in Moscow (2011)*
- Semifinalista del II Mundial de Fútbol Sala Femenino (Brasil 2011)
- *Semi-finalist in the II World Women Futsal Competition (Brazil 2011)*
- Campeona Copa de la Reina 2011
- *Queen's Cup (2011)*



# CLAUDIA PONS


Fecha de nacimiento · *Date of birth:* 1984  
Lugar · *Place:* Barcelona  
Club: Gironella F.S.  
Posición · *Position:* Ala · *Wing*

## TRAYECTORIA DEPORTIVA PROFESSIONAL CAREER

- 11 años en Fútbol Sala Gironella 2008-2009
- *11 years playing in Gironella Futsal team 2008-2009*
- 2009/10 - Cajasur Deportivo Córdoba - 1ª División
- *2009/10 - Cajasur Deportivo Córdoba - 1st Division*
- 2011/12 - Construccions Queralt Gironella - 1ª División
- *2011/12 - Construccions Queralt Gironella - 1st Division*

## PALMARÉS / HONOURS

- Campeonato Nacional de Liga (2008-2009 / 2009-2010)
- *National Champion League (2008-2009 / 2009-2010)*
- Supercopa de España (2009-2010)
- *Spanish Supercup (2009-2010)*
- Copa Ibérica (2009-2010)
- *Iberian Cup (2009-2010)*
- Copa Andalucía (2009-2010)
- *Andalucía Cup (2009-2010)*
- Subcampeonato Copa de España (2009-2010)
- *Sub Championship Spanish Cup (2009-2010)*
- Copa Catalunya (2010-2011)
- *Catalunya Cup (2010-2011)*
- 2 Subcampeonatos de Selecciones.
- *2 Sub Championships of Selections*
- 9 veces Internacional con la Selección Española.
- *9 times International with the Spanish Selection*
- Desde el 2002 jugadora de la Selección Catalana.
- *Since 2002 player in Catalonia National Team*
- Selección de la Universidad de Barcelona.
- *Player in Barcelona University futsal team*



# SONIA BERNAL MURCIA

Fecha de nacimiento · *Date of birth:* 1987  
Lugar · *Place:* Rio Maior (Portugal)  
Club: Universidad de Alicante F.S.  
Posición · *Position:* Cierre · *Defender*

## TRAYECTORIA DEPORTIVA PROFESSIONAL CAREER

- 2008-2009 F.S.F. Mostoles
- *2008-2009 F.S.F. Mostoles*
- 2009-2010 Atlético Féminas
- *2009-2010 Atlético Féminas*
- 2010- Futsi Atlético Féminas
- *2010- Futsi Atlético Féminas*

## PALMARÉS / HONOURS

- 2010-2011 Campeona Copa Comunidad de Madrid con At. Madrid Navalcarnero
- *2010-2011 Champion of the "Region of Madrid" Cup (At. Madrid Navalcarnero)*
- Sub-Campeona del Mundo de Fútbol Sala con la Selección de Portugal (España 2010)
- *World futsal runner-up with the Portuguese National Team (Spain 2010)*



# LORENA RUBIO MARCOS "TXITXO"

Fecha de nacimiento · *Date of birth:* 1978  
Lugar · *Place:* San Sebastián  
Club: Femesala Elche / Fútbol sala - Futsal  
Posición · *Position:* Pívor · *Pivot*

## PALMARÉS / HONOURS

- Semifinalista I Torneo Mundial de Fútbol Sala Femenino
- *Semi-finalist at the 1st Women's Futsal World Tournament (Madrid 2010)*
- Campeonato de la Copa de la Reina (1996-1997)
- *Champion of the Queen's Cup (1996-1997)*
- 5 Campeonatos de Liga (99/00, 03/04, 04/05, 06/07 y 07/08)
- *5 Champions of the League (99/00, 03/04, 04/05, 06/07 y 07/08)*
- 1 Campeonato de la Copa de España (2003/2004)
- *1 Champion Spanish Cup (2003/2004)*
- 3 veces Campeona de la Supercopa de España (2003, 2004 y 2007)
- *3 Champions of the Spanish Supercup (2003, 2004 y 2007)*
- 5 Campeonatos de la Copa Generalitat (1998/1999 - 2002/2003)
- *5 Championships of the Generalitat Cup (1998/1999 - 2002/2003)*
- Mejor jugadora de España 2005
- *Best Spanish Player (2005)*
- Mejor jugadora de la Copa de España 2007
- *Best Player of the Cup of Spain (2007)*



# MARTA ESTEBAN POVEDA

Fecha de nacimiento · *Date of birth*: 1982  
Lugar · *Place*: Valencia  
Club: Club de Atletismo Silla

Uno de los rostros femeninos más conocidos en las carreras populares valencianas. Curtida en diferentes distancias y campeonatos autonómicos y nacionales la han confirmado como un rostro habitual en los podiums de las pruebas en ruta.

*She is one of the most famous female athletes in the region of Valencia. Thanks to her long experience either at regional and national level she often steps on the podium of the competitions she participates to.*

## TRAYECTORIA DEPORTIVA

### TEMPORADA 2008-2009

- 7ª Clasificada Maratón de Rotterdam  
• *7th in Marathon of Rotterdam*
- 1ª Clasificada - Media Maratón Puerto de Sagunto (homologada)  
• *1st in Media Marathon in Puerto de Sagunto*
- Campeona autonómica - 15km Villa de Massamagrell  
• *Autonomic Champion - 15km Villa Massamagrell*
- Campeona absoluta - Circuito de carreras populares Ruralcaja  
• *Absolute Champion - Ruralcaja's popular crosses*

### TEMPORADA 2009-2010

- 2ª Clasificada de la General - San Silvestre Valenciana  
• *2nd in San Silvestre (Valenciana)*
- 1ª Clasificada - Volta a peu VALENCIA  
• *1st in Volta a peu VALENCIA*
- 1ª Clasificada - 10K Sevilla (Circuito Divina Pastora)  
• *1st in 10K Sevilla (Divina Pastora Circuit)*
- 1ª Clasificada - Volta a Peu a València  
• *1st in Volta a Peu around Valencia*
- 1ª Clasificada - 10k Oviedo (Circuito Divina Pastora)  
• *1st - 10k Oviedo (Divina Pastora Circuit)*
- 2ª Clasificada - 10k Madrid (Circuito Divina Pastora)  
• *2nd - 10k Madrid (Divina Pastora Circuit)*
- Campeona absoluta - (Circuito Divina Pastora)  
• *Absolute Champion (Divina Pastora Circuit)*

### TEMPORADA 2010-2011

- 2ª Clasificada - XXXI Maratón Divina Pastora Valencia  
• *2nd in XXXI Divina Pastora Marathon in Valencia*
- Campeona absoluta  
Circuito Ruralcaja de carreras populares (Valencia)  
• *Absolute Champion  
Ruralcaja's popular cross circuit (Valencia)*
- Campeona Campeonato Autonómico  
de campo a través (Torrevieja)  
• *Autonomic Champion cross-country (Torrevieja)*

## PROFESSIONAL CAREER

### TEMPORADA 2008-2009

- Subcampeona de España promesa de cross  
• *Spanish sub-champion in cross*
- Subcampeona de España Promesa en pista 3000 m. obstáculos  
• *Spanish sub-champion in athletics track: 3000 meters hurdles*
- Campeona autonómica - 15km Villa de Massamagrell  
• *Autonomic Champion - 15km Villa de Massamagrell*
- Campeona absoluta - Circuito de carreras populares Ruralcaja  
• *Absolute Champion - Ruralcaja's popular crosses*

### TEMPORADA 2009-2010

- 6ª Clasificada - Cto. de Europa sub-23 (Dublín /Irlanda)  
• *6th in Europe Championship sub-23 (Dublín /Ireland)*
- 1ª Clasificada promesa en el Cross Internacional  
Valle de Llodio (Álava)  
• *1st in International cross Valle de Llodio (Álava)*
- 4ª Clasificada - Cto. de España Universitario en 3000 m. obstáculos  
celebrado en San Fernando (Cádiz)  
• *4th in Spanish University Championship 3000 meters hurdles that took place in San Fernando (Cádiz)*
- 8ª Clasificada - Meeting Iberoamericano en la prueba de 3000 m.  
obstáculos (Huelva)  
• *8th in Latin American Meeting: 3000 m. hurdles (Huelva)*
- 5ª Clasificada - Cto. de España en 3000 m. obstáculos (Asturias)  
• *5th in Spanish Championship: 3000 m. hurdles (Asturias)*
- 1ª Clasificada - Promesa en el ranking español en la prueba  
de 3000 m. obstáculos  
• *1st - promise in the Spanish rank of the test: 3000 m. hurdles*
- 18ª Clasificada - sub-23 en el ranking Europeo prueba de  
3000 m. obstáculos  
• *18th in sub-23 in the European ranking: 3000 m. hurdles*

# SONIA LABRADO

Fecha de nacimiento · *Date of birth*: 1988  
Lugar · *Place*: Toledo  
Club: CCM Atletismo Toledo  
Especialidad · *speciality*:  
3.000 mts. Obstáculos · *3.000 meters steeplechase*



# PAMPLONA ATLÉTICO

navarra  
PAMPLONA ATLETICO

El CLUB DE ATLETISMO GRUPO ISN NAVARRA PAMPLONA ATLÉTICO es y ha sido el Club más importante del Atletismo Navarro. Además el hecho de que actualmente los dos equipos absolutos compitan en División de Honor, varios atletas sean internacionales, tenga una amplia escuela y su trayectoria, le avalan como uno de los grandes clubes del panorama nacional. Desde que en 1980 se fundara a partir de la unión del CAUN (Club Atlético Universidad de Navarra) y el GAIN (Grupo de Atletas Independientes de Navarra), el Pamplona Atlético pese a los numerosos cambios, ha sabido adaptarse y mantenerse en lo más alto, durante los más de 30 años de historia del equipo. La ESCUADRA FEMENINA se ha mantenido en la máxima categoría desde que se organizó la Liga de Clubes, siempre con Atletas punteras a nivel nacional e internacional.

año de fundación: **1980**  
estadio: **Larrabide**  
ciudad: **Navarra**  
presidente: **Francisco Hernández**

El EQUIPO MASCULINO, ha mejorado su nivel en los últimos años, afianzándose también en División de Honor. El OBJETIVO principal de este Club es llevar al Atletismo y sus valores a todos los rincones de Navarra buscando interesar al público en general y apoyando a todos los niños y jóvenes que quieren practicar este deporte. Ha creado vínculos de Filialidad con casi todos los clubes navarros. El CLUB GRUPO ISN NAVARRA PAMPLONA ATLÉTICO forma parte desde el 13 de Diciembre de 2.008, de la Comisión Delegada de la Real Federación Española de Atletismo (RFEA). El OBJETIVO PRINCIPAL DEL CLUB PAMPLONA ATLÉTICO es el de promocionar el Atletismo, Atletas navarros, valorar el esfuerzo de la mujer que practica este deporte, de todo tipo de atletas, atletas discapacitados psíquicos y de inculcar los valores, que le servirán en su futura vida profesional y personal, a todo aquel niño o joven que se anime a practicarlo en su Escuela (una apuesta por formar atletas en su cantera), además llevar el Atletismo y sus valores a todos los rincones de Navarra buscando interesar a todos sus ciudadanos.

*ATHLETIC CLUB ISN NAVARRA GROUP - PAMPLONA ATLETICO is and has always been the most important athletic club of the region of Navarra and one of the biggest on the Spanish scenario.*

*It was born in 1980 by the merge of CAUN (Club Atletico Universidad de Navarra) and GAIN (Grupo de Atletas Independientes de Navarra) and since its foundation it has been capable to adapt itself to the different changes occurred during its more than 30 years of history.*

*The female division has been competing in the Top Category since the creation of the Clubs' League always with leading athletes either on the domestic and International level. The male team has improved its level during the last years by starting to compete in the Honours Division.*

*The main goal of this club is to bring this sport to every corner of Navarra by supporting the kids and young people that wish to practise it.*

*Since December 13th, 2008 the ATHLETIC CLUB ISN NAVARRA GROUP - PAMPLONA ATLETICO is a proud member of the Executive Committee of the Real Federacion Español de Atletismo (RFEA).*

year of foundation: **1980**  
stadium: **Larrabide**  
city: **Navarra**  
president: **Francisco Hernández**



# CLUB ATLETISME SILLA

El Club Atletisme Silla comenzó en el año 1977, cuando un pequeño grupo de atletas empezaron a competir en los juegos escolares provinciales, al principio en la modalidad de campo a través y más tarde en pruebas de pista.

En 1978 se amplían los centros escolares donde acuden monitores para dirigir los entrenamientos y un centro donde se entrenará durante muchos años y con un grupo numeroso de atletas fue el C.P. San Roque de Silla.

A partir de este hecho el club empieza a crecer y se abre el ámbito de participación en las diversas competiciones.

El 23 de Septiembre de 1981 el club formaliza los estatutos con los cuales se obtiene la categoría de club.

La histórica junta del Club Atletisme Silla estuvo formada por Julio Ibañez, Manuel Gómez, José Luís Martínez, Salvador Martínez, Enrique Monpó, José

**año de fundación: 1977**

**estadio: Velódromo**

**ciudad: Silla**

**presidente: Manuel Gómez Martínez**

Pastor, Juan Martínez, José Villalba, Álvaro Baixauli y Balbino López.

El club Atletisme Silla figura ya en las clasificaciones de todas las competiciones autonómicas y nacionales.

Más tarde, atletas del club ampliaron este ámbito y fueron representantes de nuestro país en competiciones internacionales. Así mismo la labor de promoción continuaba ampliando las sedes de entrenamientos en nuevos colegios de la población, a la vez que se organizaban jornadas de atletismo dirigidos a los escolares de la población, tanto en la modalidad de cross como en la de pista.

Gracias a estas jornadas muchos escolares han practicado y disfrutado del atletismo, y algunos de ellos más tarde han formado parte del club.

Así mismo se organizaban competiciones a nivel federativo y otras a nivel popular, como las varias ediciones de carreras populares en la localidad o como la más reciente Milla.

Los últimos años han venido marcados por la buena actuación de las féminas del club que han logrado ir ascendiendo de categoría hasta llegar a la Primera División Nacional de competiciones por clubes en pista al aire libre.

*Silla Athletics Club started its activity back in 1977 when a small group of athletes started to compete in provincial school games.*

*On September 23rd, 1981 the team obtained the status of "club" and its "historical" board was made up by Julio Ibañez, Manuel Gomez, José Luis Martinez, Salvador Martinez, Enrique Monpó, José Pastor, Juan Martinez, José Villalba, Alvaro Baixauli and Balbino Lopez.*

*The Silla Athletics club is present in all the major regional and national competitions and during the last years the female division has achieved a very positive performance and has been promoted to the National First Division of Clubs' competitions.*

**year of foundation: 1977**

**stadium: Cycle Track**

**city: Silla**

**president: Manuel Gómez Martínez**



# FENT CAMI MISLATA



- Temp.11/12:**  
**(en curso sólo pista cubierta y cross)**
- Club Campeón provincial p.c. (Velodr. 7-01-2011)
  - Club Subcampeón autonom. p.c. (Velodr. 14-01-10)
  - Campeón Autonómico absoluto cross corto (clasificado para el Cto.España. en Marina D´Or)
  - 6ª temporada en la División Honor Nacional

- Temp.10/11:**
- Club Campeón provincial p.c. (Velodr.8-01-2011)
  - Club Subcampeón autonom. p.c. (Velodr. 15-01-10)
  - Campeón Autonómico absoluto cross corto (clasificado para el Cto.España. Punta Umbría)
  - Campeón Autonómico Infantil cross.
  - 5ª temporada en la División Honor Nacional

**año de fundación: 1983**  
**estadio: Pista Municipal Inmaculada Francisco**  
**ciudad: Mislata**  
**presidente: Inmaculada Francisco**

- Temp.09/10:**
- Club Campeón provincial p.c. (Velodr.9-01-2010)
  - 4ª clasif. 1ª Jorn. Div.Honor (Alacant, 24 abril)
  - 2º clasif. 2ª Jorn.Div.Honor (Pamplona,15 mayo).
  - Asegurada presencia. Div.Honor 2010/11
  - 3º clasif. Copa Absoluta clubes a.libre (Barna,3 agosto)

- Temp.08/09:**
- Club Campeón provincial p.c. (Velodr.10-01-09)
  - Club Campeón autonom. p.c. (Velodr. 17-01-09)
  - 4º Copa Rey p.c. (31-01-09)
  - 3º Copa Clubs juniors p.c. (08-02-09)
  - Club campeón autonómico cross corto (Castellón, 15-02-09)
  - J.Carriqueo Campeón cross corto Cto.España (Cáceres, 8 marzo). Equipo 9º
  - Club Campeón autonom. a.l. (Valencia. 19-04-09)
  - 2ª clasif. 1ª Jorn. Div.Honor (Alacant, 25 abril)
  - Asegurada presencia. Div.Honor 2009/10
  - 4º clasif. 2ª Jorn.Div.Honor (Valencia,16 mayo)
  - 8º Copa Clubs a.l. (Mataró, 4 agosto)

- Season 09/10:**
- Provincial Champion Club p.c. (Velodr.01-09-2010)
  - 4th clasif. 1st Day Honour Div. (Alacant, April 24th).
  - 2nd. 2ª Day Honour Div. (Pamplona,May 15).
  - Honour Div.2010/11.
  - 3rd clasif. Top Cup of clubs (Barna, August 3)

- Season 08/09:**
- Provincial Champion Club p.c. (Velodr.01-10-09)
  - Autonomic Champion Club p.c. (Velodr. 01-17-09)
  - 4th King´s Cup p.c. (01-31-09)
  - 3rd Junior Cup of Clubs p.c. (02-08-09)
  - Autonomic Champion Club of short cross (Castellón, 02-15-09).
  - J.Carriqueo Campeón (Spanish Champion short cross) (Cáceres, March 8). Team 9º.
  - Autonomic Champion a.l. (Valencia. 19-04-09)
  - 2nd clasif. 1st Day. Honour Div. (Alacant, April 25).
  - Honour Div. 2009/10
  - 4th clasif. 2nd Day.Honour Div. (Valencia,May 16)
  - 8th Cup of Clubs a.l. (Mataró, August 4)

- Season 11/12:**  
(Indro and cross)
- Provincial Champion Club p.c. (Velodr. 01-07-2011)
  - Autonomic Subchampion Club p.c. (Velodr. 01-14-10)
  - Spanish absolute Champion short cross (Spanish Champion classified in Marina D´Or)
  - 6th Season in National Honour Division

- Season.10/11:**
- Provincial Champion Club p.c. (Velodr.01-08-2011)
  - Autonomic Subchampion Club p.c. (Velodr. 01-15-10)
  - Autonomic absolute Champion short cross (Spanish Champion classified in Punta Umbría)
  - Campeón Autonómico Infantil cross.
  - 5ª temporada en la División Honor Nacional

**year of foundation: 1983**  
**stadium: Municipal track Inmaculada Franscisco**  
**city: Mislata**  
**president: Inmaculada Francisco**





# C.A. PERCEIANA

El Club de Atletismo Perceiana-Extremadura (CAPEX) es un club joven, fundado por cinco amigos en el verano del 2000, con sede en el municipio pacense de Villafranca de los Barros. En estos doce años de existencia, el CAPEX ha conseguido convertirse en uno de los clubes de referencia dentro del panorama atlético extremeño, gracias a su estructura y filosofía de trabajo. En la actualidad cuenta con 172 atletas de todas las categorías y secciones (escuela de atletismo, atletismo competición, para la inclusión, popular, adultos, practicantes,...).

En su palmarés, el Club cuenta con varios títulos de la Liga extremeña de pista, múltiples presencias y varias medallas en los diferentes campeonatos nacionales y una medalla internacional (obtenida en los pasados Europeos de Veteranos). Pero sin lugar a dudas, su mayor logro deportivo hasta la fecha, ha sido el ascenso a la 2ª División Nacional de Atletismo conquistado por su equipo masculino la pasada temporada. Además de por sus logros deportivos, el CAPEX destaca por la multitud de actividades y servicios que organiza y oferta.

*Athletic Perceina - Extremadura Club (CAPEX) is a young club, founded by five friends in the summer of 2000 with headquarters located in Villafranca de los Barros. In the twelve years of existence, CAPEX has become in one of the reference clubs in the athletics area from Extremadura.*

*Nowadays there are 172 athletes of several categories and specialities (school of athletes, popular competitions, adults, beginners;...) In their honours got several titles from the League of Extremadura also several national and international medals (gained in the past Senior European Games). Nevertheless the best honour was to promote to 2nd Athletics National Division thanks to male team last season.*

**año de fundación: 2000**  
**estadio: Polideportivo Municipal de Villafranca de los Barros**  
**ciudad: Villafranca de los Barros**  
**presidente: Francisco Jesús Pinilla**

**year of foundation: 2000**  
**stadium: Municipal Sports Centre**  
**city: Villafranca de los Barros**  
**president: Francisco Jesús Pinilla**



PATROCINIO ENTRENADORES · *COACH SPONSORING*

**JOSÉ LUIS OLTRA CASTAÑER**

- Nacido el 24 de marzo de 1969 en Catarroja, provincia de Valencia.
- *He currently heads the `Real Club Deportivo de la Coruña`.*

**ÓSCAR CANO MORENO**

- Nacido el 7 de noviembre de 1972 en Catarroja, provincia de Valencia.
- *He currently trains the U.D. Melilla.*

PATROCINIO INTERNACIONAL · *INTERNATIONAL SPONSORING*

**AUSTRALIA**

**Coaches:**

- Mark Lee
- Barry Wood
- Sean Darcy
- Jamie Harnwell

**WA League:**

- Ellenbrook United FC
- Mandurah City FC
- Arnadale City SC
- ECU Joondalup SC
- Forrestfield United SC
- Bunbury Forum Force FC
- Westside FC
- Ashfield SC
- Swan United FC.

**Referees:**

- Football West Referees WACFA
- West Australian Christian Football Association.

**Futsal:**

- WA Futsal.

**ARMENIA**

- Youth Olympic team of Armenia that participated equipped by Kelme in the last XIth edition of the European Youth Olympic Tournament, held in Turkey on 2011.

**HOLLAND**

**Football:**

- FC Capelle.

**Futsal:**

- FC Marlene (Current Dutch Futsal Champion).
- Hovo Cubo

**FRANCE**

- Loïc Perrin, Captain of the ASSE Saint-Etienne.

**DENMARK**

- FC FYN (Danish Second Division).
- BGA (Current Danish Futsal Champion).
- Sport Italia (Futsal)
- B1909.
- Skjold Birkerod.
- FC Holte.

**BELGIUM**

**Futsal players:**

- Amar Zouggaghi (chase FT Antwerpen)
  - Ahmed Sababti (chase FT Antwerpen)
- Captain of the national team and Futsal golden boot 2010.

**SURINAME**

- Football National Team.

**SOUTH KOREA**

- Chunnam Dragons Football Club (K-League)

**BULGARIA**

- National Team of the Bulgarian Modern Pentathlon Federation.

**Futsal players of the National team of Bulgaria:**

- Viktor Viktorov and Yavor Sofroniev.

**BRASIL**

**Football Club:**

- Sao Bernardo FC (2nd Brazilian Division)

**Futsal Players:**

- Gleison Daniel Da Silva (Corinthians)
- Leandro Augusto Da Silva (Corinthians)
- Fabio de Moura Ribeiro (Palmeiras)
- Victor Lacerda Vanzella (Sao Paulo)
- Paulo Vitor Daniel Do Nascimento (Sao Paulo)
- Renan Augusto Fuzo Cavalaco (Sao Paulo)
- Kauê (Sao Paulo)

**SOLVENIA, CROATIA AND SERBIA**

**Futsal:**

- FC Litija; Futsal Champion 2010 and 2011, 10 times Futsal Champion in Slovenia.
- FC Oplast (Futsal).
- FC Dobovec (Futsal).
- NK Domzale (Premier football League Slovenia) Current Supercup champion, 2 times Slovenian champion and 1 time Cup winner in Slovenia, 3 times play qualification for the UEFA Cup.
- Handball ZRK Celje (1 Division).
- KMF Ekonomac (Serbia - the best futsal club in Serbia, in 2011 5th place in Europe Champions futsal ligue, several times Serbian champions.

**Futsal Slovenian international players:**

- Igor Osredkar
- Rok Gerzelj
- Sebastjan Drobne.

**POLAND**

- Sandecja Nowy Sacz (1st Division Football League)
- Stal Rzeszow (2nd Division Football League)

**JAPAN**

**Futsal Club:**

- Bardral Urayasu (Japanese First Division)

**Futsal Player:**

- Masaki Iwamoto (Bardral Urayasu FC)

**INDONESIA**

- National Futsal Team.
- Partnership with Asian soccer academy

**MALTA**

- Phoenix Handball Club



**KELME**   
NEVER GIVE UP



# BOTAS DE FÚTBOL

*FOOTBALL BOOTS*

# 02



**KELME**   
NEVER GIVE UP

# Ole!

## Adivina por qué el fútbol español tiene el mejor toque.

Gracias a la suela TRX 2.0, con tecnología M-FLEX, las Master Neo aseguran la máxima respuesta y una mayor sensibilidad en los golpes laterales, otorgando una precisión de pase inigualable. Descubre sus revolucionarios tacos, más finos, más suaves, un diseño perfecto para el juego de toque. Empieza a disfrutar de una libertad de movimientos y una flexibilidad única, ahora todo depende de ti. Nuevas Master Neo y ¡Ole!

## Guess why Spanish football has passing game.

Thanks to the TRX 2.0 sole, with its M-FLEX technology, the Master Neo ensures maximum response and greater sensitivity when making side passes, creating unequal precision in passing. Discover its revolutionary heels. They're thinner, softer, and perfectly designed for short passes. Start enjoying freedom of movement and unique flexibility. Now, it all depends on you, new Master Neo and Ole!



BOTAS DE FÚTBOL · *FOOTBALL BOOTS*

**KELME**   
NEVER GIVE UP

## 56357 MASTER NEO TRX-5 SR

**Corte:** Piel de Canguro | **Upper:** Kangaroo leather

**Uso:** Terrenos blandos y natural | **Profile:** Soft and natural surfaces

**Tallas | Sizes:** 6,5 - 12



39 NEGRO GRIS | BLACK GREY



140 BLANCO ROJO | WHITE RED





POWER F-TURF LA PRIMERA BOTA DISEÑADA PARA

# CÉSPED ARTIFICIAL

POWER F-TURF THE FIRST SOCCER BOOTS SPECIFICALLY DESIGNED FOR ARTIFICIAL GRASS.

**FORMA Y ALTURA DE TACOS.**  
Morfología de tacos optimizada para asegurar un tracción óptima y evitar posibles lesiones.

**SHAPE AND HIGH OF STUD.**  
Blades morphology optimized to ensure a optimum traction and avoid injuries.

**CONFORT.**  
Estabilizador de talón para el confort y la estabilidad.

**COMFORT.**  
Heel stabilizer to provide stability and comfort.

**ABRASIÓN.**  
Reborde de la suela elevado en la zona delantera para evitar el desgaste por abrasión del césped artificial.

**ABRASION.**  
High sole in the forefoot surface to prevent wear because of the abrasion of artificial grass.

power:f:urf

El césped artificial ha evolucionado... pero las botas no. Por esta razón Kelme ha creado la nueva Power F-Turf, la primera bota de fútbol especialmente diseñada para la última generación de campos de césped artificial. Un producto revolucionario con elementos innovadores que te aportan la tracción, el confort y la flexibilidad que necesitas en esta nueva y exigente superficie.

The artificial grass has evolved...but the boots did not. For this reason Kelme has created the new Power F-Turf, the first football boots specifically designed for the latest generation artificial grass pitches: a revolutionary product with innovative features that will deliver you all the traction, comfort and flexibility you need on these new demanding surfaces.

Con el asesoramiento de



INSTITUTO DE BIOMECAÁNICA DE VALENCIA

**FLEXIÓN.**  
Línea de articulación metatarsofalángica que facilita la flexión de los dedos.

**FLEXION.**  
Metatarsophalangeal hinge line, allowing the foot to flex the toes.

**DISTRIBUCIÓN FUNCIONAL DE LOS TACOS.**  
La posición de los tacos sigue los requerimientos antropométricos para mejorar la tracción y evitar lesiones.

**FUNCTIONAL DISTRIBUTION OF THE STUDS.**  
The position of the blades accomplishes the anthropometrics requirements to improve traction and prevent injuries.

**PRECISIÓN.**  
Acordonado ladeado para aumentar la exactitud del chute.

**PRECISION.**  
Slant laced-up to increase the accuracy of the chute.

**TRACCIÓN.**  
Geometría en los tacos para maximizar el agarre y la tracción.

**TRACTION.**  
Geometry studs to maximize grip and traction.

www.kelme.com

BOTAS DE FÚTBOL · FOOTBALL BOOTS

KELME  
NEVER GIVE UP

## 56361 POWER F-TURF

Corte: Napa/sintético | Upper: Nappa leather  
Uso: Césped artificial | Profile: Artificial grass  
Tallas | Sizes: 6,5-12



47 AMARILLO NEGRO | YELLOW BLACK



140 BLANCO ROJO | WHITE RED



Con el asesoramiento de



INSTITUTO DE BIOMECAÁNICA DE VALENCIA

KELME  
NEVER GIVE UP



Vicente Iborra



SENIOR



155328 ALICANTE TURF  
TURF SR

**Corte:** Sintético | **Upper:** Synthetic  
**Uso:** Terrenos duros, tierra y césped artificial  
**Profile:** Hard ground and artificial grass.  
**Tallas | Sizes:** 39 - 46



6 BLANCO | WHITE



26 NEGRO | BLACK



148 NEGRO ROJO | BLACK RED

56359 ASSET  
TRX SR

**Corte:** Sintético | **Upper:** Synthetic  
**Uso:** Terrenos blandos y naturales | **Profile:** Soft and natural surfaces  
**Tallas | Sizes:** 6,5 - 12



140 BLANCO ROJO | WHITE RED



486 NEGRO ROYAL | BLACK ROYAL



630 BLANCO ORO | WHITE GOLD



56360 SWAMI  
PU SR

**Corte:** Napa | **Upper:** Nappa leather  
**Uso:** Terrenos blandos y naturales | **Profile:** Soft and natural surfaces  
**Tallas | Sizes:** 6,5 - 12



148 NEGRO ROJO | BLACK RED



577 BLANCO PLATA | WHITE SILVER



JUNIOR



155364 ALICANTE TURF  
TURF JR

**Corte:** Sintético | **Upper:** Synthetic  
**Uso:** Terrenos duros, tierra y césped artificial  
**Profile:** Hard ground and artificial grass.  
**Tallas | Sizes:** 28 - 38



148 NEGRO ROJO | BLACK RED



703 ROYAL | ROYAL

56358 GHIBLI  
PU SR

**Corte:** Napa/sintético | **Upper:** Nappa leather  
**Uso:** Terrenos blandos y naturales | **Profile:** Soft and natural surfaces  
**Tallas | Sizes:** 6,5 - 12



138 NEGRO BLANCO | BLACK WHITE



704 BLANCO ROYAL | WHITE ROYAL

56362 ASSET  
27 TACOS JR

**Corte:** Sintético | **Upper:** Synthetic  
**Uso:** Terrenos duros y césped artificial | **Profile:** Hard surfaces and artificial grass  
**Tallas | Sizes:** 1 - 6



140 BLANCO ROJO | WHITE RED



486 NEGRO ROYAL | BLACK ROYAL



630 BLANCO ORO | WHITE GOLD





### MASTER NEO | MASTER NEO TRX 2.0

Diseño estilizado y afilado de los tacos inyectados que proporcionan un nivel óptimo de agarre sin dificultar el movimiento. Permite giros rápidos y un juego ágil. La placa de TPU tiene estrías que proporcionan tracción y reducen el deslizamiento de la bota.

*TRX studs specifically engineered to deliver optimum grip as well as freedom of movement allowing quick turns and a faster game. TPU transparent plate design allows maximum control and avoids unnecessary sliding.*



### 27 TACOS | 27 STUDS

Suela multitaco 27. Suela de poliuretano bidensidad y nylon que consigue una mayor estabilidad, amortiguación y resistencia al desgaste. Agarre perfecto tanto en terrenos secos como mojados. Recomendada para terrenos naturales secos y césped artificial.

*Outsole made of bidensity polyurethane and nylon. Displaying a 27 studs patterns for stability, shock absorption and resistance to erosion. Perfect grip. Recommended for hard grounds and synthetic grass.*



### POWER F-TURF | POWER F-TURF

Suela diseñada para superficies sintéticas, los numerosos tacos colocados de forma estratégica y cerca unos de los otros proporcionan la máxima tracción en superficies artificiales, mientras en punto de giro ayuda a realizar cambios rápidos de dirección. La placa de TPU ha sido diseñada para soportar la gran abrasión de los campos de césped artificial, y está dotada de extrema flexibilidad gracias a su marcada línea de flexión.

*New revolutionary outsole specifically designed for use on artificial grass; studs are strategically positioned in order to deliver the best performance on synthetic surfaces and the rotation point provides easier and safer changes of direction. TPU plate has been designed to resist the extreme abrasion on artificial grass fields and features higher flexibility thanks to the dedicated flex line.*



### TRX | TRX

Suela de 13 tacos colocados biomecánicamente. Incorpora, para facilitar la flexión, el "Sistema K-Flex". Recomendada para césped natural, césped artificial, terrenos húmedos y blandos.

*13-studs sole featuring biomechanical pattern. Includes "K-Flex System" to allow a proper forefoot flexibility. Recommended for natural fields.*



### PU | PU

Suela de poliuretano bidensidad y nylon. El piso favorece el agarre y la tracción al terreno proporcionada a la bota una gran flexibilidad y comodidad. Los tacos extremos conceden a la bota una mayor superficie de apoyo. Recomendada para terrenos naturales y blandos y césped artificial.

*Outsole made of bidensity polyurethane and nylon, enhancing grip to the grounds and traction, providing a great flexibility and comfort. The external studs provide a larger support surface. Recommended for natural and soft grounds.*



### TURF | TURF

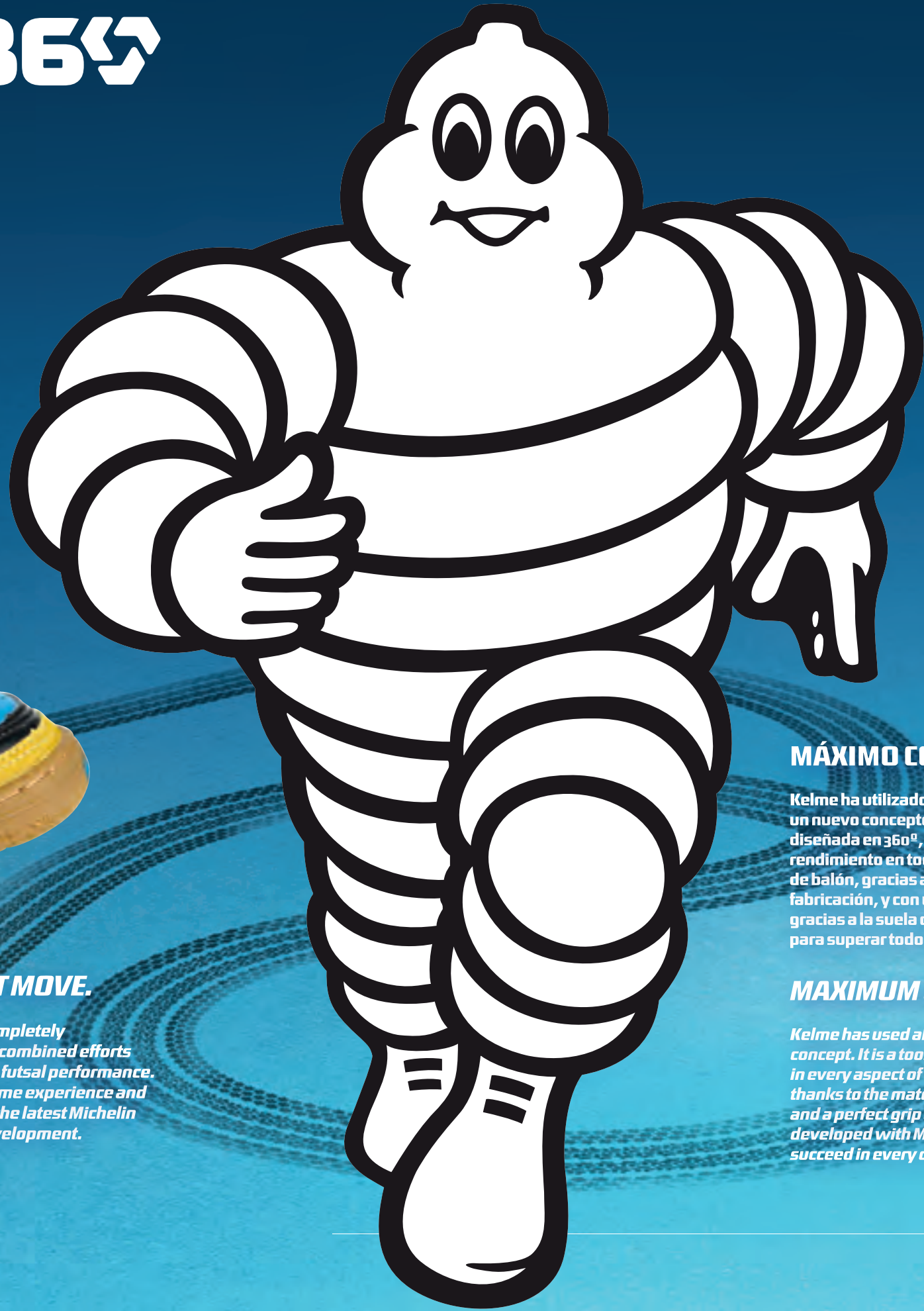
Suela de caucho con taqueado multisuperficie resistente, duradera, flexible y de gran confort. Suela cosida al corte para proporcionar una mayor resistencia al desgaste. Recomendada para terrenos duros, tierra y césped artificial.

*Resistant, long lasting, flexible and comfortable multi-stud rubber outsole, stitched to the upper for a better resistance to erosion. Recommended for hard ground and artificial grass.*





# KELME STAR360



## DESCUBRE LA JUGADA PERFECTA.

Kelme y Michelin se unen para dar un giro de 180° al mercado de fútbol sala. Unen sus esfuerzos para poner al alcance de todos los jugadores la zapatilla con mejores prestaciones para jugar a este deporte. Una herramienta única que une el conocimiento de Kelme en el diseño de zapatillas, con la máxima tecnología de Michelin en el desarrollo de las mejores gomas.

## DISCOVER THE PERFECT MOVE.

*Kelme and Michelin join forces to completely revolutionize the futsal market. The combined efforts have developed the perfect shoe for futsal performance. A unique tool that merges all the Kelme experience and know-how in footwear design and the latest Michelin technology in rubber compound development.*

## MÁXIMO CONTROL

Kelme ha utilizado toda su experiencia en fútbol sala para crear un nuevo concepto de zapatillas. Se trata de una herramienta diseñada en 360°, una zapatilla desarrollada para dar el máximo rendimiento en todos los aspectos del juego. Con un gran tacto de balón, gracias a los avanzados materiales utilizados en su fabricación, y con un perfecto agarre y un suave deslizamiento gracias a la suela desarrollada por Michelin. Un instrumento total para superar todos los desafíos que plantea el juego.

## MAXIMUM CONTROL

*Kelme has used all its futsal experience to create a new footwear concept. It is a tool designed to offer the greatest performance in every aspect of the game. It offers a great touch experience thanks to the materials used during the manufacturing process, and a perfect grip and smooth sliding thanks to the outsole developed with Michelin technology. A complete tool designed to succeed in every challenge of the game.*



Las **Kelme STAR 360°** presentan un doble dibujo en el diseño de la suela que dota a las zapatillas del máximo agarre en todas las direcciones. Además la combinación de dos tipos de estrellas en paralelo, ofrece un deslizamiento controlado asegurando el equilibrio perfecto entre agarre y desplazamiento.

*KELME STAR 360° introduces a double pattern in the outsole design, which provides maximum grip in every move and direction. Besides, the parallel combination of two star patterns offers a controlled sliding, securing a perfect balance between grip and slide, essential for indoor performance.*



Agarre y deslizamiento controlado, un binomio fundamental que asegura el máximo rendimiento en la suela de unas zapatillas. Gracias a la tecnología que Michelin emplea en la goma de sus neumáticos, las **Kelme STAR 360°** pueden someter al balón de la misma forma que los neumáticos lo hacen con un coche. Una suela desarrollada para proporcionar mayor flexibilidad en el pie y una dureza superficial que mejore la resistencia al desgaste. Toda la tecnología automovilística aplicada a tus zapatillas.

**MICHELIN**  
RUBBER

*Slide and grip control, an essential duality which ensures maximum performance for the outsole. Thanks to the Michelin advanced rubber technology developed for their tires, KELME STAR 360° will allow you to control the ball just like a tire controls a car. An outsole developed to provide greater flexibility and an outstanding surface resistance, which enhances endurance and prevents from erosion. All the motor technology applied to your footwear.*



## 360° BALL CONTROL

La superficie de contacto con el balón ha sido especialmente diseñada para asegurar la capacidad de control de las **Kelme STAR 360°**. Su diseño y los materiales usados dotan a la zapatilla de un gran tacto en suela, empeine, lateral y talón, para afrontar con todas las garantías cada uno de los desafíos que se planteen. Se trata de una zapatilla diseñada para dominar el juego en sus 360 grados.

*The contact area with the ball in the KELME STAR 360° has been specifically designed to guarantee the total ball control. Its design and the materials used offer a great touch experience in the outsole, instep, side and heel, in order to face every challenge with complete confidence. This footwear is designed to totally control your 360 degrees game.*

## 55274 STAR 360°

**Corte:** Piel y sintético | **Upper:** Leather and synthetic  
**Uso:** Indoor y superficies lisa | **Profile:** Indoor surfaces  
**Tallas | Sizes:** 5,5 - 12



6 BLANCO | WHITE



61 BLANCO NEGRO | WHITE BLACK



148 NEGRO ROJO | BLACK RED



151 AMARILLO | YELLOW



212 TURQUESA | TURQUOISE



227 NARANJA | ORANGE



586 NEGRO LIMA | BLACK LIME



614 LIMA MARINO | LIME NAVY



655 MARRON ROSA | BROWN PINK



660 TROPICAL



704 BLANCO ROYAL | WHITE ROYAL



801 TURQUESA LIMA | TURQUOISE LIME



SENIOR



**55341 FULTAC NEO**  
INDOOR SR

**Corte:** Piel | **Upper:** Leather  
**Uso:** Indoor y superficies lisas | **Profile:** I  
**Tallas | Sizes:** 6,5 - 12



61 BLANCO NEGRO | WHITE BLACK



140 BLANCO ROJO | WHITE RED



192 ANTRACITA NARANJA  
DARK GREY ORANGE



212 TURQUESA | TURQUOISE

**155327 ALICANTE INDOOR**  
INDOOR SR

**Corte:** Sintético | **Upper:** Synthetic  
**Uso:** Indoor y superficies lisas | **Profile:** Indoor surfaces  
**Tallas | Sizes:** 39-46



6 BLANCO | WHITE



26 NEGRO | BLACK



703 ROYAL | ROYAL



**55211 PRECISION**  
INDOOR SR

**Corte:** Textil | **Upper:** Textile  
**Uso:** Indoor y superficies lisa | **Profile:** Indoor surfaces  
**Tallas | Sizes:** 6,5 - 12



6 BLANCO | WHITE



130 ROJO | RED



151 AMARILLO | YELLOW



JUNIOR

**55390 INDOOR COPA JR**  
INDOOR JR

**Corte:** Textil | **Upper:** Textil  
**Uso:** Indoor y superficies lisas  
**Profile:** Indoor surfaces  
**Tallas | Sizes:** 3 - 6



6 BLANCO | WHITE



26 NEGRO | BLACK



107 MARINO | NAVY



130 ROJO | RED



227 NARANJA | ORANGE



405 MOSTAZA | MUSTARD



**55257 INDOOR COPA**  
INDOOR SR

**Corte:** Textil | **Upper:** Textile  
**Uso:** Indoor y superficies lisas | **Profile:** Indoor surfaces  
**Tallas | Sizes:** 6,5-12



107 MARINO | NAVY



130 ROJO | RED



405 MOSTAZA | MUSTARD



**155338 ALICANTE INDOOR**  
INDOOR JR

**Corte:** Sintético | **Upper:** Synthetic  
**Uso:** Indoor y superficies lisa | **Profile:** Indoor surfaces  
**Tallas | Sizes:** 31 - 38



6 BLANCO | WHITE



26 NEGRO | BLACK





### STAR 360° | INDOOR PRO

El diseño de la suela STAR TREAD está desarrollada y patentada por MICHELIN, con un avanzado compuesto de goma que proporciona una gran flexibilidad y resistencia a la abrasión, lo que mejora el confort y reduce el desgaste.

*The STAR TREAD pattern design has been developed and patented by MICHELIN and thanks to a vanguard rubber compound it provides a fantastic flexibility and resistance to abrasion so to improve comfort and reduce wear.*



### INDOOR PRO | INDOOR PRO

Suela compuesta por dos densidades de caucho con sistema rotor de movimiento. La sensación de una bota de fútbol en un modelo de indoor. Sus especificaciones técnicas la hacen perfecta para la práctica de deportes indoor y superficies lisas. Con cuña de EVA premoldeada.

*The outsole is made of a two-density rubber compound, including two rotation points to enhance indoor movements so to get the feeling of a football boot in an indoor model. Its technical specifications make it perfectly fit to practice sports on linoleum and indoor surfaces. With molded phylon piece.*



### INDOOR | INDOOR

Suela de caucho cosida en puntera y talón para una mayor resistencia y durabilidad. Recomendada para superficies lisas y deportes indoor.

*Stitched toe and heel rubber outsole for at better resistance and durability. Recommended for cement and indoor grounds.*



### TABLA NUMERACIÓN CALZADO

#### FOOTWEAR SIZE CHART

#### NIÑO / JUNIOR

<b>U.S.A.</b>	1	1,5	2	2,5	3	3,5	4	4,5	5	5,5	6
<b>U.K.</b>	13	13,5	1	1,5	2	2,5	3	3,5	4	4,5	5
<b>E.U.</b>	31,5	32	32,5	33	34	34,5	35	36	36,5	37	38

#### CABALLERO / MAN

<b>U.S.A.</b>	6,5	7	7,5	8	8,5	9	9,5	10	10,5	11	11,5	12	12,5	13	13,5	14	14,5	15
<b>U.K.</b>	5,5	6	6,5	7	7,5	8	8,5	9	9,5	10	10,5	11	11,5	12	12,5	13	13,5	14
<b>E.U.</b>	39	40	40,5	41	42	42,5	43	44	44,5	45	46	46,5	47	47,5	48	49	49,5	50

#### SEÑORA / WOMAN

<b>U.S.A.</b>	4	4,5	5	5,5	6	6,5	7	7,5	8	8,5	9	9,5	10	10,5	11	11,5
<b>U.K.</b>			3,5	4	4,5	5	5,5	6	6,5	7	7,5	8	8,5	9	9,5	10
<b>E.U.</b>	34,5	35	35,5	36	37	37,5	38	38,5	39	40	40,5	41	42	42,5	43	43,5



**KELME**   
NEVER GIVE UP



# EQUIPACIONES

UNIFORMS

# 03





### 78411 CARTAGO SET

SET CAMISETA M/C + PANTALÓN | SET S/S JERSEY + SHORT  
**Composición | Composition:** 100% polyester interlock 145 gr.  
**Tallas | Sizes:** JR: 4-6-8-10-12-14  
 SR: XS - S - M - L - XL - XXL



129 ROJO BLANCO | RED WHITE



143 BLANCO AMARILLO | WHITE YELLOW



196 ROYAL BLANCO | ROYAL WHITE



586 NEGRO LIMA | BLACK LIME



704 BLANCO ROYAL | WHITE ROYAL

### 78412 SABA SET

SET CAMISETA M/C + PANTALÓN | SET S/S JERSEY + SHORT  
**Composición | Composition:** 100% polyester interlock 145 gr.  
**Tallas | Sizes:** JR: 4-6-8-10-12-14  
 SR: XS - S - M - L - XL - XXL



140 BLANCO ROJO | WHITE RED



196 ROYAL BLANCO | ROYAL WHITE



218 VERDE BLANCO | GREEN WHITE



329 LIMA NEGRO | LIME BLACK



630 BLANCO ORO | WHITE GOLD



992 FUCSIA NEGRO | FUCHSIA BLACK





### 78417 SURINAME SET



SET CAMISETA M/C + PANTALÓN | SET S/S JERSEY + SHORT  
**Composición | Composition:** 100% polyester interlock 145 gr.  
**Tallas | Sizes:** JR: 4-6-8-10-12-14  
**SR:** XS - S - M - L - XL - XXL



61 BLANCO NEGRO | WHITE BLACK



62 BLANCO CELESTE | WHITE LIGHT BLUE



129 ROJO BLANCO | RED WHITE



140 BLANCO ROJO | WHITE RED

### 78327 GLASGOW SET



SET CAMISETA M/C + PANTALÓN | SET S/S JERSEY + SHORT  
**Composición | Composition:** 100% polyester  
**Tallas | Sizes:** JR: 5XS - 4XS - 3XS - 2XS  
**SR:** XS - S - M - L - XL - XXL



140 BLANCO ROJO | WHITE RED



215 BLANCO VERDE | WHITE GREEN



704 BLANCO ROYAL | WHITE ROYAL





### 78328 SUR SET

SET CAMISETA M/C + PANTALÓN | SET S/S JERSEY + SHORT  
**Composición | Composition:** 100% polyester  
**Tallas | Sizes:** JR: 5XS - 4XS - 3XS - 2XS  
 SR: XS - S - M - L - XL - XXL



140 BLANCO ROJO | WHITE RED



196 ROYAL BLANCO | ROYAL WHITE



704 BLANCO ROYAL | WHITE ROYAL

### 78329 LIN SET

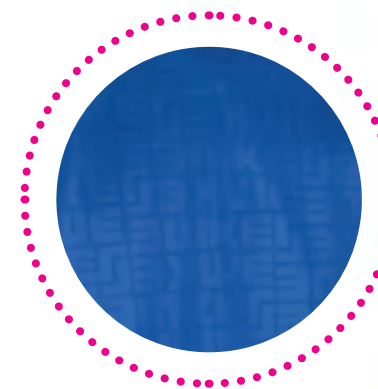
SET CAMISETA M/C + PANTALÓN | SET S/S JERSEY + SHORT  
**Composición | Composition:** 100% polyester  
**Tallas | Sizes:** JR: 3XS - 2XS  
 SR: XS - S - M - L - XL - XXL



47 AMARILLO NEGRO | YELLOW BLACK



286 ROYAL AMARILLO | ROYAL YELLOW



Loïc Perrin



Iván López



### 78335 REY SET



SET CAMISETA M/C + PANTALÓN + MEDIAS | SET S/S JERSEY + SHORT + SOCKS

Composición | Composition: 100% polyester

Tallas | Sizes: JR: 5XS - 4XS - 3XS - 2XS

SR: XS - S - M - L - XL - XXL



47 AMARILLO NEGRO | YELLOW BLACK

129 ROJO BLANCO | RED WHITE



171 BLANCO MARINO | WHITE NAVY

179 MARINO BLANCO | NAVY WHITE



522 BLANCO NARANJA | WHITE ORANGE

### 78219 ALBA SET



SET CAMISETA M/C + PANTALÓN + MEDIAS | SET S/S JERSEY + SHORT + SOCKS

Composición | Composition: 100% polyester

Tallas | Sizes: JR: 4 - 6 - 8 - 10 - 12

SR: XS - S - M - L - XL - XXL



6 BLANCO | WHITE

26 NEGRO | BLACK



59 AZUL GRANA | BLUE GARNET

130 ROJO | RED



402 LIMA | LIME

703 ROYAL | ROYAL





**78214 BRIPACK SET**

SET CAMISETA M/C + PANTALÓN | SET S/S JERSEY + SHORT  
**Composición | Composition:** 100% polyester  
**Tallas | Sizes:** JR: 8-10-12  
**SR:** XS-S-M-L-XL-XXL



6 BLANCO | WHITE



130 ROJO | RED



151 AMARILLO | YELLOW



156 MORADO | PURPLE



703 ROYAL | ROYAL



92 FOREST BLANCO | FOREST WHITE



107 MARINO | NAVY



130 ROJO | RED

**78223 ZARAGOZA SET**

CAMISETA M/C + PANTALÓN + MEDIAS | S/S JERSEY + SHORT + SOCKS  
**Composición | Composition:** 100% polyester  
**Tallas | Sizes:** JR: 6-8-10-12  
**SR:** XS-S-M-L-XL-XXL





### 78326 LIGA

CAMISETA M/C | S/S JERSEY  
 Composición | **Composition:** 100% polyester  
 Tallas | **Sizes:** JR: 5XS-4XS-3XS-2XS  
 SR: XS-S-M-L-XL-XXL



61 BLANCO NEGRO | WHITE BLACK



129 ROJO BLANCO | RED WHITE



112 NEGRO AMARILLO | BLACK YELLOW



145 ROJO NEGRO | RED BLACK



190 ROYAL NEGRO | ROYAL BLACK



218 VERDE BLANCO | GREEN WHITE



385 ROJO AMARILLO | RED YELLOW



704 BLANCO ROYAL | WHITE ROYAL

### 78183 HÉRCULES

CAMISETA M/C | S/S JERSEY  
 Composición | **Composition:** 100% polyester  
 Tallas | **Sizes:** JR: 6-8-10-12  
 SR: XS-S-M-L-XL-XXL



26 NEGRO | BLACK



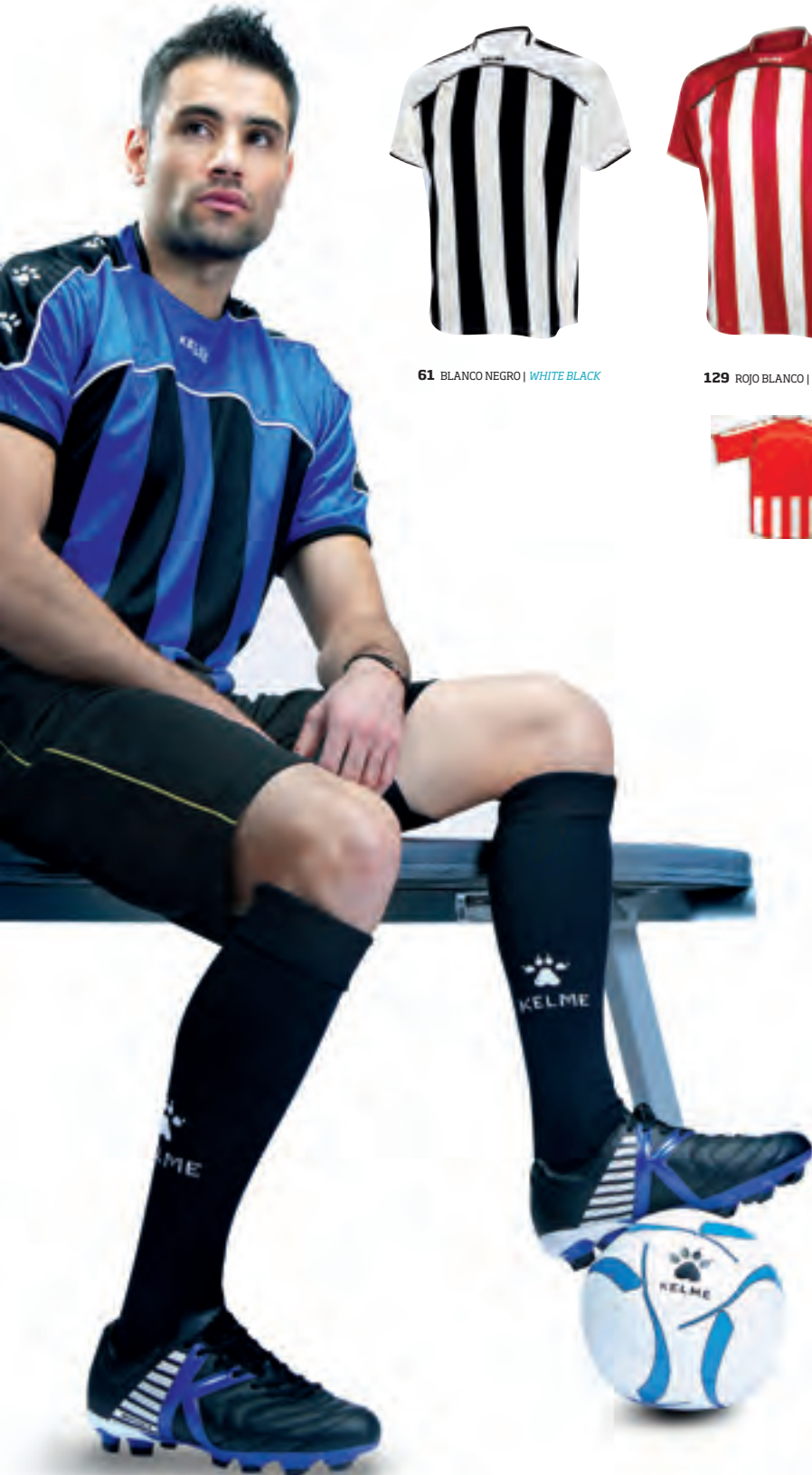
59 AZUL GRANA | BLUE GARNET



73 VERDE | GREEN



703 ROYAL | ROYAL







### 78401 MUNDIAL

CAMISETA M/C | *S/S JERSEY*  
**Composición | Composition:** 100% polyester  
**Tallas | Sizes:** JR: 2-4-6-8-10-12-14  
 SR: XS-S-M-L-XL-XXL



6 BLANCO | *WHITE*



26 NEGRO | *BLACK*



73 VERDE | *GREEN*



74 CELESTE | *LIGHT BLUE*



107 MARINO | *NAVY*



130 ROJO | *RED*



151 AMARILLO | *YELLOW*



156 MORADO | *PURPLE*



227 NARANJA | *ORANGE*



402 LIMA | *LIME*



703 ROYAL | *ROYAL*



727 FOREST | *FOREST*

### 78406 MUNDIAL

PANTALÓN | *SHORT*  
**Composición | Composition:** 100% polyester  
**Tallas | Sizes:** JR: 2-4-6-8-10-12-14  
 SR: XS-S-M-L-XL-XXL



6 BLANCO | *WHITE*



26 NEGRO | *BLACK*



107 MARINO | *NAVY*



130 ROJO | *RED*



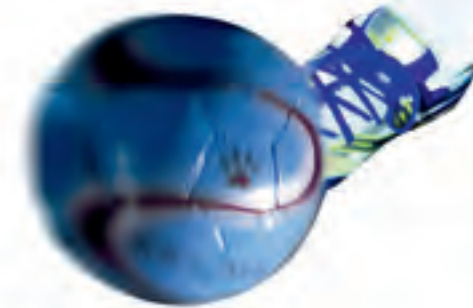
151 AMARILLO | *YELLOW*



227 NARANJA | *ORANGE*



703 ROYAL | *ROYAL*







### 78332 TEAM

CAMISETA M/C | S/S JERSEY  
**Composición | Composition:** 100% polyester  
**Tallas | Sizes:** JR: 5XS-4XS-3XS-2XS  
 SR: XS-S-M-L-XL-XXL

### 80945 TEAM

PANTALÓN | SHORT  
**Composición | Composition:** 100% polyester  
**Tallas | Sizes:** JR: 5XS-4XS-3XS-2XS  
 SR: XS-S-M-L-XL-XXL



### 75105 BASIC SHORT

PANTALÓN | SHORT  
**Composición | Composition:** 100% polyester  
**Tallas | Sizes:** JR: 4-6-8-10-12-14  
 SR: XS-S-M-L-XL-XXL



### 80970 ARIES SET

SET ENTRENO CAMISETA M/C + PANTALÓN + MEDIA  
 TRAINING SET S/S JERSEY + SHORT + SOCKS  
**Composición | Composition:** 100% polyester  
**Tallas | Sizes:** JR: 2-4-6-8-10-12-14  
 SR: XS-S-M-L-XL-XXL







**78210 WOMAN SET**

SET CAMISETA M/C + PANTALÓN | SET S/S JERSEY + SHORT  
**Composición | Composition:** 100% polyester  
**Tallas | Sizes:** JR: 14  
**SR:** XS-S-M-L-XL-XXL



128 MORADO BLANCO | PURPLE WHITE



373 CELESTE BLANCO | LIGHT BLUE WHITE



577 BLANCO PLATA | WHITE SILVER

**78333 LIDIA SET**

SET CAMISETA M/C + PANTALÓN | SET S/S JERSEY + SHORT  
**Composición | Composition:** 100% polyester  
**Tallas | Sizes:** JR: 2XS  
**SR:** XS-S-M-L-XL-XXL



728 BLANCOLIMA | WHITE LIME



**75508 LIDIA POLO**

POLO M/C | S/S POLO  
**Composición | Composition:** 100% Algodón | Cotton  
**Tallas | Sizes:** JR: 2XS  
**SR:** XS-S-M-L-XL-XXL



299 TURQUESA BLANCO | TURQUOISE WHITE



588 LIMA BLANCO | LIME WHITE



610 CORAL BLANCO | CHORAL WHITE



**89197 PARKA SRA**  
WOMAN'S PARKA



Composición | **Composition:** 100% Polyester  
Tallas | **Sizes:** JR: 2XS  
SR: XS-S-M-L-XL-XXL-3XL



57 BEIG | *BEIGE*



107 MARINO | *NAVY*

**78180 ÁRBITRO SET**  
REFEREE SET



Composición | **Composition:** 100% Polyester  
Tallas | **Sizes:** SR: S-M-L-XL-XXL-3XL



26 NEGRO | *BLACK*



130 ROJO | *RED*



151 AMARILLO | *YELLOW*





### 78416 KEEPER



CAMISETA PORTERO M/C | *KEEPER S/S JERSEY*  
**Composición | Composition:** 100% polyester interlock 145 gr. sublimation  
**Tallas | Sizes:** JR: 6-8-10-12-14  
 SR: XS-S-M-L-XL-XXL



26 NEGRO | BLACK



74 CELESTE | LIGHT BLUE



227 NARANJA | ORANGE



701 PLATA NEGRO | SILVER BLACK

### 78220 WEST



CAMISETA PORTERO M/L | *L/S GOALKEEPER JERSEY*  
**Composición | Composition:** 100% polyester  
**Tallas | Sizes:** JR: 6-8-10-12  
 SR: XS-S-M-L-XL-XXL



26 NEGRO | BLACK



130 ROJO | RED



151 AMARILLO | YELLOW

### 78221 PANTALÓN BÁSICO PORTERO *BASIC GOALKEEPER SHORT*

**Composición | Composition:** 100% polyester  
**Tallas | Sizes:** JR: 4-6-8-10-12-14  
 SR: XS-S-M-L-XL-XXL



26 NEGRO | BLACK

### 78039 PANTALÓN LARGO PORTERO *GOALKEEPER LONG PANT*

**Composición | Composition:** 100% polyester  
**Tallas | Sizes:** JR: 4-6-8-10-12-14  
 SR: XS-S-M-L-XL-XXL



26 NEGRO | BLACK



Rafael Fernández Pérez



Rafael Fernández Pérez



### 78186 SPIDER

CAMISETA PORTERO M/C | S/S GOALKEEPER JERSEY  
**Composición | Composition:** 100% polyester  
**Tallas | Sizes:** JR: 4-6-8-10-12-14  
 SR: XS-S-M-L-XL-XXL



26 NEGRO | BLACK

130 ROJO | RED

154 FUCSIA | FUCHSIA

402 LIMA | LIME

### 78187 SPIDER

CAMISETA PORTERO M/L | L/S GOALKEEPER JERSEY  
**Composición | Composition:** 100% polyester  
**Tallas | Sizes:** JR: 4-6-8-10-12-14  
 SR: XS-S-M-L-XL-XXL



26 NEGRO | BLACK

130 ROJO | RED

### 78197 SPIDER

PANTALÓN PORTERO | GOALKEEPER PANT  
**Composición | Composition:** 100% polyester  
**Tallas | Sizes:** JR: 4-6-8-10-12-14  
 SR: XS-S-M-L-XL-XXL



26 NEGRO | BLACK

### 98811 CAMISETA INTERIOR M/CORTA

THERMIC UNDERWEAR S/S T-SHIRT

**Composición | Composition:** 97% Nylon -3% Elastan  
**Tallas | Sizes:** SR: M-L



6 BLANCO | WHITE

26 NEGRO | BLACK

### 98812 CAMISETA INTERIOR S/MANGA

THERMIC UNDERWEAR SLEEVELESS T-SHIRT

**Composición | Composition:** 97% Nylon -3% Elastan  
**Tallas | Sizes:** SR: M-L



6 BLANCO | WHITE

### 98813 CAMISETA INTERIOR M/LARGA

THERMIC UNDERWEAR L/S T-SHIRT

**Composición | Composition:** 97% Nylon -3% Elastan  
**Tallas | Sizes:** JR: 10  
 SR: XS-M-L



6 BLANCO | WHITE

26 NEGRO | BLACK

107 MARINO | NAVY



130 ROJO | RED

703 ROYAL | ROYAL





**KELME**   
NEVER GIVE UP



# ATLETISMO

*ATHLETICS*

# 04



Reta a la gravedad.  
Challenge the Gravity.

### Nueva Gama Kelme Gravity

No hay terreno imposible, no hay distancia demasiado larga, no hay obstáculos infranqueables.  
Porque la gravedad es sólo una teoría.

### New Kelme Gravity line

There is no impossible route, no place too far, no insuperable obstacle.  
Because the gravity is just a theory.



**GRAVITY Motion CONTROL**

La zapatilla de entrenamiento más ligera del mercado, para corredores neutros en corta y larga distancia.

The lightest running shoe in the market, for half and long distance neutral and supinator runners.



**GRAVITY Pronation CONTROL**

Mayor sensación de agarre, apta para pronadores que entrenan en distancias cortas y largas.

Improved grip sensation for half and long distance pronator runners.



**GRAVITY Trail CONTROL**

Gran estabilidad y aislamiento del terreno, destinada a corredores neutros de montaña.

Maximum traction, stability and isolation in outdoor surfaces.

**KELME** NEVER GIVE UP

www.kelme.com

### MOTION CONTROL



Control de movimiento para favorecer la estabilización y optimizar el aprovechamiento de la energía. / *Movement control to encourage stability and optimise energy use.*

### STEADY BRIDGE / FREE TORSION



Estos dos estabilizadores del movimiento permiten incrementar la deformación en la parte posterolateral del talón. Reducen la fuerza necesaria para hacer palanca con el tobillo. Eliminan la rigidez en la torsión y disminuyen el riesgo de sobrecarga del antepié. *These two movement stabilisers make the posterior-lateral part of the shoe heel more flexible. They reduce the force needed to use the ankle as a lever. They eliminate rigidity in the twist and reduce the risk of overload in the forefoot.*

### FOREFOOT DAMPING



Sistema de amortiguación del metatarso que evita las lesiones del antepié y ofrece una perfecta distribución de presiones que aumentan la comodidad. *A metatarsal cushioning system that protects against forefoot injuries and distributes pressure perfectly for added comfort.*

### PROGRESSIVE DAMPING



Minimiza los golpes recibidos en la base del pie; un método eficaz para evitar posibles lesiones. *To minimize impacts on the foot sole; a very efficient method for preventing possible injuries.*

### FLOT SYSTEM



La pastilla de gel FLOT SYSTEM resiste elevadas presiones y ofrece una capacidad de recuperación del 100%. *The FLOT SYSTEM gel is highly resistant to pressure and provides 100% recovery capacity.*

### K-FLEX



Sistema de líneas de flexión que proporciona más velocidad, un mayor aprovechamiento de la energía elástica y evita posibles lesiones. *Flexible ribbed system that gives extra speed, better use of Bounce energy and protects from possible injuries.*

### K-GRIP



Sistema de drenaje que optimiza la adherencia y asegura la estabilidad en suelo mojado. *Drainage system that optimises grip and guarantees stability on wet surfaces.*

### TRK SYSTEM



Permite optimizar el rendimiento regulando la energía utilizada. *Allows to optimise performance while regulating energy consumption.*

### LIGHT TECH



Uso de materiales extremadamente ligeros para disminuir el peso y contribuir al aumento del rendimiento. *Use of extremely light materials to reduce weight for a superior performance.*

### DAMP LOCK



Otorga transpiración total, impide el aumento de la temperatura e incrementa el confort en la base del pie. *Allows total breathability, preventing overheating and giving added comfort to the foot sole.*

### NEXT FIT



Plantilla diseñada para evitar la concentración de calor en zonas de mayor impacto y prevenir el desgaste de la zapatilla y la suela. *An insole designed to prevent heat build up in areas where the impact is stronger and to avoid wear and tear on the insole and outsole.*



### 46727 GRAVITY MC

**Corte:** Sintético y rejilla | **Upper:** Synthetic and mesh  
**Uso:** Una de las zapatillas de entrenamiento más ligera del mercado, para corredores neutros y supinadores de media y larga distancia.

**Profile:** The lightest running shoe of the market for half and long distance neutral and supinator runners.

**Tallas | Sizes:** 37-45



171 BLANCO MARINO | WHITE NAVY



623 BLANCO JEAN | WHITE JEAN

### 46753 GRAVITY TRAIL

**Corte:** Sintético y rejilla | **Upper:** Synthetic and mesh  
**Uso:** Máxima tracción, estabilidad y aislamiento en montaña.  
**Profile:** Maximum traction, stability and isolation on outdoor surfaces.

**Tallas | Sizes:** 39-46



82 ANTRACITA ROJO | DARK GREY RED



192 ANTRACITA NARANJA | DARK GREY ORANGE

### 46748 GRAVITY PC

**Corte:** Sintético y rejilla | **Upper:** Synthetic and mesh  
**Uso:** Zapatilla de entrenamiento para pronadores con una increíble sensación de agarre. | **Profile:** Running shoe for pronator runners with a great grip sensation.

**Tallas | Sizes:** 39-46



515 BLANCO BURDEOS | WHITE BORDEAUX



577 BLANCO PLATA | WHITE SILVER



847 BLANCO ANTRACITA | WHITE DARK GREY



### GRAVITY *Motion* CONTROL



Especialmente diseñada para corredores supinadores y neutros de media y larga distancia.  
*Specially designed for medium to long distance supinator or neutral runners.*

### GRAVITY *Pronation* CONTROL



Especialmente diseñada para corredores pronadores por su mayor densidad en la EVA.  
 La ubicación de gel para la amortiguación de impactos en la zona exterior.  
*Specially designed for pronators because of its higher density of EVA. The specific location of the gel enhances the impact absorption in the external area.*

### GRAVITY *Trail* CONTROL



Protecciones en el corte anti rozamiento.  
 Mesh de alta transpiración.  
 Taco especial antideslizante en terrenos áridos.  
*Anti-friction protections in the upper. High-transpiration mesh. Technical outsole with low profile studs to enhance grip on outdoor surfaces.*



### 46756 KOBE

**Corte:** Textil y sintético | **Upper:** *Textile and synthetic.*  
**Uso:** Zapatilla de entrenamiento para pronadores con una increíble sensación de agarre. | **Profile:** *Running shoe for pronator runners with a great grip sensation.*  
**Tallas | Sizes:** color 62 (35-41)  
 color 171 / 522 (35-46)



62 BLANCO CELESTE | WHITE LIGHT BLUE



171 BLANCO MARINO | WHITE NAVY



522 BLANCO NARANJA | WHITE ORANGE



### 46759 JOC

**Corte:** Textil y sintético | **Upper:** *Textile and synthetic.*  
**Uso:** Zapatilla de entrenamiento para pronadores con una increíble sensación de agarre. | **Profile:** *Running shoe for pronator runners with a great grip sensation.*  
**Tallas | Sizes:** 28-39



140 BLANCO ROJO | WHITE RED



181 MARINO ROJO | NAVY RED



456 PLATA LILA | SILVER PURPLE



### 87254 GRAVITY

CAMISETA COMPETICIÓN | *COMPETITION SLEEVELESS SHIRT*  
**Composición | Composition:** 100% polyester  
**Tallas | Sizes:** JR: 6-10-14  
 SR: S-M-L-XL-XXL



91 NEGRO ORO | BLACK GOLD



317 NARANJA NEGRO | ORANGE BLACK



665 LIMÓN MARINO | LEMON NAVY

### 87255 GRAVITY

SHORT COMPETICIÓN | *COMPETITION SHORT*  
**Composición | Composition:** 100% polyester  
**Tallas | Sizes:** JR: 1-4  
 SR: S-M-L-XL-XXL



91 NEGRO ORO | BLACK GOLD



244 NEGRO NARANJA | BLACK ORANGE



490 MARINO LIMÓN | NAVY LEMON



Jose Antonio Vizquete



### 87253 GRAVITY

CAMISETA ENTRENO M/C | S/S TRAINING T-SHIRT

Composición | **Composition:** 100% polyester

Tallas | **Sizes:** JR: 14

SR: S-M-L-XL-XXL



91 NEGRO ORO | BLACK GOLD



317 NARANJA NEGRO | ORANGE BLACK



665 LIMÓN MARINO | LEMON NAVY

### 87259 GRAVITY

CAMISETA ENTRENO M/L | L/S TRAINING SHIRT

Composición | **Composition:** 100% polyester

Tallas | **Sizes:** JR: 14

SR: S-M-L-XL-XXL



91 NEGRO ORO | BLACK GOLD



317 NARANJA NEGRO | ORANGE BLACK



665 LIMÓN MARINO | LEMON NAVY

### 87260 GRAVITY

CORTAVIENTOS | WIND BREAKER

Composición | **Composition:** 100% polyester

Tallas | **Sizes:** JR: 14

SR: S-M-L-XL-XXL



91 NEGRO ORO | BLACK GOLD



244 NEGRO NARANJA | BLACK ORANGE



490 MARINO LIMÓN | NAVY LEMON

### 87256 GRAVITY

MALLA PIRATA | 3/4 LEGGINGS

Composición: 80% Poliamida 20% Elastán.

**Composition:** 80% Polyamide 20% Elastan

Tallas | **Sizes:** JR: 14

SR: S-M-L-XL



26 NEGRO | BLACK



107 MARINO | NAVY

### 87257 GRAVITY

MALLA LARGA | LONG LEGGINGS

Composición: 80% Poliamida 20% Elastán

**Composition:** 80% Polyamide 20% Elastan

Tallas | **Sizes:** JR: 6-10-14

SR: S-M-L-XL-XXL



26 NEGRO | BLACK



107 MARINO | NAVY



Ariel Navarro







### 87350 LÍDER

CAMISETA COMPETICIÓN | *COMPETITION T-SHIRT*  
**Composición | Composition:** 100% polyester  
**Tallas | Sizes:** JR: 10-14  
**SR:** S-M-L-XL-XXL



6 BLANCO | WHITE

107 MARINO | NAVY

130 ROJO | RED

### 87351 LÍDER

SHORT COMPETICIÓN | *COMPETITION SHORT*  
**Composición | Composition:** 100% polyester  
**Tallas | Sizes:** JR: 6-10-14  
**SR:** S-M-L-XL-XXL



3 AZUL | BLUE

6 BLANCO | WHITE

26 NEGRO | BLACK

73 VERDE | GREEN

107 MARINO | NAVY

130 ROJO | RED

### 87357 GALÁN

CAMISETA COMPETICIÓN | *COMPETITION T-SHIRT*  
**Composición | Composition:** 100% polyester  
**Tallas | Sizes:** JR: 10-14  
**SR:** S-M-L-XL-XXL



3 AZUL | BLUE

6 BLANCO | WHITE

130 ROJO | RED

151 AMARILLO | YELLOW

### 87250 REY

CAMISETA COMPETICIÓN | *COMPETITION T-SHIRT*  
**Composición | Composition:** 100% polyester  
**Tallas | Sizes:** JR: 10-14  
**SR:** S-M-L-XL-XXL



49 AZUL BLANCO | BLUE WHITE

140 BLANCO ROJO | WHITE RED

218 VERDE BLANCO | GREEN WHITE

701 PLATA NEGRO | SILVER BLACK







### 87359 GALÁN

TOP COMPETICIÓN SRA. | *LADIES COMPETITION TOP*  
**Composición:** 80% Poliamida 20% Elastán  
**Composición:** 80% Polyamide 20% Elastan  
**Tallas | Sizes:** JR: 6-10-14  
**SR:** S-M-L-XL



3 AZUL | BLUE



26 NEGRO | BLACK



107 MARINO | NAVY



130 ROJO | RED



151 AMARILLO | YELLOW



317 NARANJA NEGRO | ORANGE BLACK



665 LIMÓN MARINO | LEMON NAVY

### 87611 TERRA II

BRAGA SEÑORA | *LADIES SKIRT*  
**Composición:** 80% Poliamida 20% Elastán  
**Composición:** 80% Polyamide 20% Elastan  
**Tallas | Sizes:** JR: 6-10-14  
**SR:** S-M-L-XL



3 AZUL | BLUE



26 NEGRO | BLACK



107 MARINO | NAVY



130 ROJO | RED

### 87358 GALÁN

CAMISETA ENTRENO M/C | *S/S TRAINING T-SHIRT*  
**Composición | Composition:** 100% polyester  
**Tallas | Sizes:** JR: 14  
**SR:** S-M-L-XL-XXL



3 AZUL | BLUE



130 ROJO | RED



138 NEGRO BLANCO | BLACK WHITE

### 87361 GALÁN

CAMISETA ENTRENO M/L | *L/S TRAINING T-SHIRT*  
**Composición | Composition:** 100% polyester  
**Tallas | Sizes:** JR: 14  
**SR:** S-M-L-XL-XXL



3 AZUL | BLUE



130 ROJO | RED



138 NEGRO BLANCO | BLACK WHITE





### 87375 GRAVITY BASIC UNISEX

CAMISETA ENTRENO M/C UNISEX | *S/S TRAINING T-SHIRT UNISEX*  
**Composición** | *Composition*: 100% polyester  
**Tallas** | *Sizes*: XS-S-M-L-XL-XXL



3 AZUL | *BLUE*



6 BLANCO | *WHITE*



26 NEGRO | *BLACK*



130 ROJO | *RED*



402 LIMA | *LIME*

### 87510 GALÁN

MALLA SHORT | *SHORT LEGGINGS*  
**Composición**: 80% Poliamida 20% Elastán  
**Composición**: *80% Polyamide 20% Elastan*  
**Tallas** | *Sizes*: JR: 6-10-14  
**SR**: S-M-L-XL-XXL



26 NEGRO | *BLACK*



107 MARINO | *NAVY*



130 ROJO | *RED*

### 87509 GALÁN

MALLA CORTA | *MEDIUM LEGGINS*  
**Composición**: 80% Poliamida 20% Elastán  
**Composición**: *80% Polyamide 20% Elastan*  
**Tallas** | *Sizes*: JR: 6-10-14  
**SR**: S-M-L-XL-XXL



26 NEGRO | *BLACK*



107 MARINO | *NAVY*



130 ROJO | *RED*

### 87508 GALÁN

MALLA LARGA | *LONG LEGGINS*  
**Composición**: 80% Poliamida 20% Elastán  
**Composición**: *80% Polyamide 20% Elastan*  
**Tallas** | *Sizes*: JR: 6-10-14  
**SR**: S-M-L-XL-XXL



26 NEGRO | *BLACK*



107 MARINO | *NAVY*



130 ROJO | *RED*



### 89145 LÍDER

CHAQUETA ENTRENO | *TRAINING JACKET*  
 Composición | *Composition:* 100% polyester  
 Tallas | *Sizes:* JR:14  
 SR: S-M-L-XL-XXL-3XL



3 AZUL | *BLUE*



26 NEGRO | *BLACK*



130 ROJO | *RED*



Jose Antonio Vizuet

### 95082 GORRA ATLETISMO

*CAP*

Composición | *Composition:* 100% Nylon  
 Tallas | *Sizes:* única | *UNI*



6 BLANCO | *WHITE*



26 NEGRO | *BLACK*

### 80863 SUDADERA

*SWEATSHIRT*

Composición | *Composition:* 100% Polyester  
 Tallas | *Sizes:* XS-S-M-L-XL-XXL



3 AZUL | *BLUE*



130 ROJO | *RED*



402 LIMA | *LIME*

### 80862 CHALECO

*SLEEVELESS WIND BREAKER*

Composición | *Composition:* 100% Nylon  
 Tallas | *Sizes:* M-L-XL



6 BLANCO | *WHITE*



26 NEGRO | *BLACK*



402 LIMA | *LIME*



**KELME**   
NEVER GIVE UP



# BALONCESTO

*BASKETBALL*

# 05



### 78211 BASKET SET

Composición | **Composition:** 100% polyester  
Tallas | **Sizes:** JR: 12  
SR: XS-M-L-XL-XXL



130 ROJO | RED

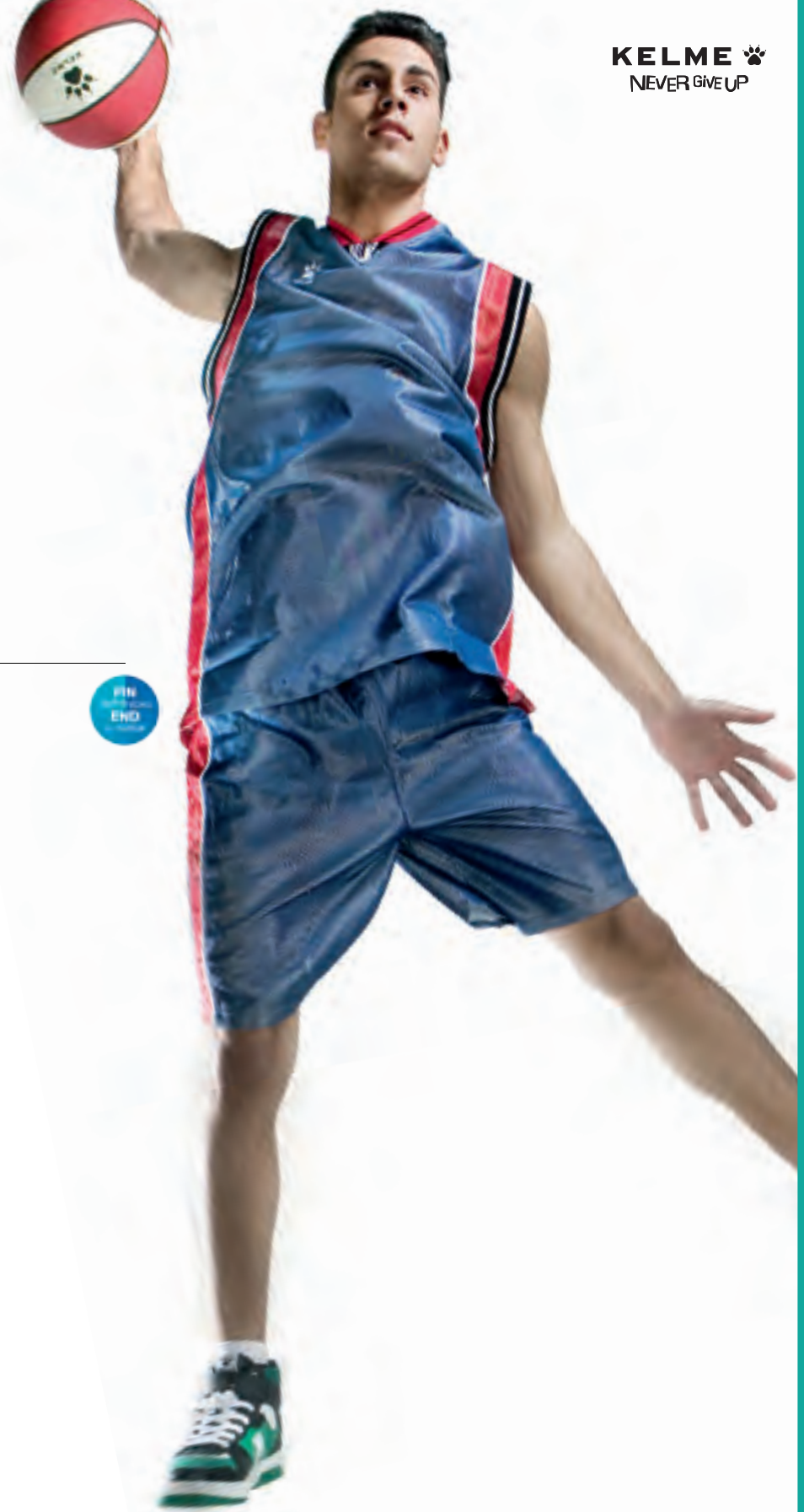


151 AMARILLO | YELLOW



### 78212 BASKET SET II

Composición | **Composition:** 100% polyester  
Tallas | **Sizes:** JR: 12  
SR: XS-M-L-XL-XXL



6 BLANCO | WHITE



26 NEGRO | BLACK



107 MARINO | NAVY





### 75106 CAMISETA TIRANTES REVERSIBLES

TRAINING REVERSIBLE TOP



Composición | **Composition:** 100% polyester  
Tallas | **Sizes:** JR: 12  
SR: XS-M-L-XL-XXL



6 BLANCO | WHITE

### 75107 SHORT ENTRENAMIENTO BASKET

BASKET TRAINING SHORT



Composición | **Composition:** 100% polyester  
Tallas | **Sizes:** JR: 12  
SR: XS-M-L-XL-XXL



26 NEGRO | BLACK

### 80861 SET REVERSIBLE

REVERSIBLE SET

Composición | **Composition:** 100% polyester  
Tallas | **Sizes:** JR: 6XS-5XS-4XS-3XS-2XS  
SR: XS-S-M-L-XL-XXL



61 BLANCO NEGRO | WHITE BLACK



293 AMARILLO ROYAL | YELLOW ROYAL





### 80946 CAMISETA ENTRENO M/CORTA BASKET S/S TRAINING T-SHIRT



Composición | **Composition:** 100% polyester  
Tallas | **Sizes:** JR: 2XS  
SR: XS-S-M-L-XL-XXL



26 NEGRO | BLACK



130 ROJO | RED



703 ROYAL | ROYAL

### 80947 BASKET SET III



Composición | **Composition:** 100% polyester  
Tallas | **Sizes:** JR: 6XS-5XS-4XS-3XS-2XS  
SR: XS-S-M-L-XL-XXL



6 BLANCO | WHITE



26 NEGRO | BLACK



73 VERDE | GREEN



130 ROJO | RED



151 AMARILLO | YELLOW



703 ROYAL | ROYAL





**KELME**   
NEVER GIVE UP



# TENIS/PÁDEL

TENNIS/PADDLE

# 06



### 52285 PRO-TOUR

**Corte:** Sintético | **Upper:** Synthetic.  
**Uso:** tenis - pádel | **Profile:** tennis - paddle  
**Tallas | Sizes:** color 62 / 534 (35 -41)  
 color 6 / 171 (35 -46)  
 color 187 / 847 / 907 (39-46)



6 BLANCO | WHITE



62 BLANCO CELESTE | WHITE LIGHT BLUE



171 BLANCO MARINO | WHITE NAVY



187 NEGRO PLATA | BLACK SILVER



534 BLANCO ROSA | WHITE PINK



847 BLANCO ANTRACITA | WHITE DARK GREY



907 ROJO NARANJA | RED ORANGE



### 79258 CAB CAMISETA M/C

CAMISETA CABALLERO M/C | S/S MAN T-SHIRT  
**Composición:** 92% poliéster 8% elastán  
**Composition:** 92% polyester 8% elastan  
**Tallas | Sizes:** S-M-L-XL-XXL



6 BLANCO | WHITE



130 ROJO | RED



543 GRIS CLARO | LIGHT GREY







### 79257 POLO CAB

POLO M/C | S/S POLO

**Composición:** 100% poliéster | **Composition:** 100% polyester  
**Tallas | Sizes:** color 6 (XS-S-M-L-XL-XXL)  
 color 703 (XS-S-M-L-XL)



6 BLANCO | WHITE



### 77321 PANTALÓN CORTO CAB

**Composición | Composition:** 100% polyester  
**Tallas | Sizes:** XS-S-M-L-XL-XXL



6 BLANCO | WHITE



107 MARINO | NAVY

### 74123 CAMISETA S/M SRA.

CAMISETA S/M | S/S T-SHIRT

**Composición:** 92% poliéster 8% elastán  
**Composition:** 92% polyester 8% elastan  
**Tallas | Sizes:** XS-S-M-L-XL-XXL



6 BLANCO | WHITE



### 74124 CAMISETA M/C SRA.

CAMISETA M/C | S/S T-SHIRT

**Composición:** 92% poliéster 8% elastán  
**Composition:** 92% polyester 8% elastan  
**Tallas | Sizes:** XS-S-M-L-XL-XXL



6 BLANCO | WHITE







### 74122 POLO M/C SRA

POLO M/C | S/S POLO

**Composición:** 92% poliéster 8% elastán

**Composition:** 92% polyester 8% elasthan

**Tallas | Sizes:** XS-S-M-L-XL-XXL



6 BLANCO | WHITE



212 TURQUESA | TURQUOISE

### 85564 FALDA

SKIRT

**Composición:** 92% poliéster 8% elastán

**Composition:** 92% polyester 8% elasthan

**Tallas | Sizes:** XS-S-M-L-XL-XXL



6 BLANCO | WHITE



26 NEGRO | BLACK



154 FUXIA | FUCHSIA

### 74121 VESTIDO

DRESS

**Composición:** 92% poliéster 8% elastán

**Composition:** 92% polyester 8% elasthan

**Tallas | Sizes:** XS-S-M-L-XL-XXL



6 BLANCO | WHITE





**KELME**   
NEVER GIVE UP



# ENTRENAMIENTO

*TRAINING*

# 07



### 78415 CAMISETA CARTAGO



CAMISETA M/C | S/S T-SHIRT

Composición | **Composition:** 100% polyester interlock 145 gr.

Tallas | **Sizes:** JR: 4-6-8-10-12-14

SR: XS - S - M - L - XL - XXL



47 AMARILLO NEGRO | YELLOW BLACK



129 ROJO BLANCO | RED WHITE



250 MARINO CELESTE | NAVY LIGHT BLUE

### 78413 POLO CARTAGO



POLO M/C | S/S POLO

Composición | **Composition:** 100% polyester pique 190 gr.

Tallas | **Sizes:** JR: 4-6-8-10-12-14

SR: XS - S - M - L - XL - XXL



62 BLANCO CELESTE | WHITE LIGHT BLUE



140 BLANCO ROJO | WHITE RED



143 BLANCO AMARILLO | WHITE YELLOW



Vicente Iborra



Iván López



### 75518 SUDADERA CARTAGO



SUDADERA | SWEATSHIRT  
**Composición | Composition:** 100% polyester brush fleece 260 gr.  
**Tallas | Sizes:** JR: 4-6-8-10-12-14  
 SR: XS - S - M - L - XL - XXL



112 NEGRO AMARILLO | BLACK YELLOW



129 ROJO BLANCO | RED WHITE



250 MARINO CELESTE | NAVY LIGHT BLUE

### 71521 CHANDAL CARTAGO



CHÁNDAL | TRUCKSUIT  
**Composición | Composition:** 100% polyester Ribstop.  
**Tallas | Sizes:** JR: 4-6-8-10-12-14  
 SR: XS - S - M - L - XL - XXL



47 AMARILLO NEGRO | YELLOW BLACK



145 ROJO NEGRO | RED BLACK



174 CELESTE MARINO | LIGHT BLUE NAVY



229 MARINO VERDE | NAVY GREEN



586 NEGRO LIMA | BLACK LIME



706 MARINO NARANJA | NAVY ORANGE



Vicente Iborra



Vicente Iborra





### 78414 POLO SABA

POLO M/C | S/S POLO

**Composición | Composition:** 100% polyester interlock 145 gr.  
**Tallas | Sizes:** JR: 4-6-8-10-12-14  
**SR:** XS - S - M - L - XL - XXL



6 BLANCO | WHITE



26 NEGRO | BLACK



107 MARINO | NAVY



130 ROJO | RED



703 ROYAL | ROYAL

Dani Salgado

### 75521 PANTALÓN PIRATA SABA

3/4 PANT SABA

**Composición | Composition:** 100% polyester 260 gr.  
**Tallas | Sizes:** JR: 4-6-8-10-12-14  
**SR:** XS - S - M - L - XL - XXL



26 NEGRO | BLACK

107 MARINO | NAVY

### 75519 SUDADERA SABA

SUDADERA | SWEATSHIRT

**Composición | Composition:** 100% polyester brush fleece 320 gr.  
**Tallas | Sizes:** JR: 4-6-8-10-12-14  
**SR:** XS - S - M - L - XL - XXL



26 NEGRO | BLACK



107 MARINO | NAVY



130 ROJO | RED



703 ROYAL | ROYAL

Rafael Fernández Pérez





### 71522 CHANDAL SABA

CHÁNDAL | TRACKSUIT  
**Composición | Composition:** 100% polyester tricot 220 gr.  
**Tallas | Sizes:** JR: 4-6-8-10-12-14  
**SR:** XS - S - M - L - XL - XXL



138 NEGRO BLANCO | BLACK WHITE



145 ROJO NEGRO | RED BLACK



179 MARINO BLANCO | NAVY WHITE



265 ROYAL MARINO | ROYAL NAVY

### 80915 CHÁNDAL MILLENNIUM

CHÁNDAL | TRACKSUIT  
**Composición | Composition:** 100% polyester  
**Tallas | Sizes:** JR: 4-6-8-10-12-14  
**SR:** XS - S - M - L - XL - XXL



91 NEGRO ORO | BLACK GOLD



179 MARINO BLANCO | NAVY WHITE



490 MARINO LIMÓN | NAVY LEMON



### 80916 SUDADERA MILLENNIUM



SUDADERA | SWEATSHIRT  
**Composición | Composition:** 100% polyester  
**Tallas | Sizes:** JR: 4-6-8-10-12-14  
 SR: XS-S-M-L-XL-XXL



91 NEGRO ORO | BLACK GOLD



179 MARINO BLANCO | NAVY WHITE



490 MARINO LIMÓN | NAVY LEMON



### 80912 POLO MILLENNIUM



POLO M/C | S/S POLO  
**Composición | Composition:** 100% polyester  
**Tallas | Sizes:** JR: 4-6-8-10-12-14  
 SR: XS-S-M-L-XL-XXL



91 NEGRO ORO | BLACK GOLD



104 ORO NEGRO | GOLD BLACK



171 BLANCO MARINO | WHITE NAVY



179 MARINO BLANCO | NAVY WHITE



490 MARINO LIMÓN | NAVY LEMON



665 LIMÓN MARINO | LEMON NAVY

### 80911 CAMISETA MILLENNIUM



CAMISETA M/C | S/S TRAINING SHIRT  
**Composición | Composition:** 100% polyester  
**Tallas | Sizes:** JR: 4-6-8-10-12-14  
 SR: XS-S-M-L-XL-XXL



91 NEGRO ORO | BLACK GOLD



104 ORO NEGRO | GOLD BLACK



171 BLANCO MARINO | WHITE NAVY



179 MARINO BLANCO | NAVY WHITE



490 MARINO LIMÓN | NAVY LEMON

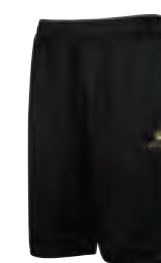


665 LIMÓN MARINO | LEMON NAVY

### 80917 BERMUDA MILLENNIUM



PANTALÓN CORTO | SHORT  
**Composición | Composition:** 100% polyester  
**Tallas | Sizes:** JR: 4-6-8-10-12-14  
 SR: XS-S-M-L-XL-XXL



91 NEGRO ORO | BLACK GOLD



490 MARINO LIMÓN | NAVY LEMON



**80918 CHUBASQUERO MILLENNIUM**



CHUBASQUERO | RAINJACKET  
 Composición | **Composition:** 100% polyester  
 Tallas | **Sizes:** JR: 4-6-8-10-12-14  
 SR: XS-S-M-L-XL-XXL



91 NEGRO ORO | BLACK GOLD



179 MARINO BLANCO | NAVY WHITE



490 MARINO LIMÓN | NAVY LEMON

**80919 PARKA MILLENNIUM**



PARKA | PARKA  
 Composición | **Composition:** 100% polyester  
 Tallas | **Sizes:** JR: 4-6-8-10-12-14  
 SR: XS-S-M-L-XL-XXL



91 NEGRO ORO | BLACK GOLD



179 MARINO BLANCO | NAVY WHITE



490 MARINO LIMÓN | NAVY LEMON



Vicente Iborra



Iván López



### 71274 CHÁNDAL ÉLITE

CHÁNDAL MICROFIBRA | *MICROFIBER TRACKSUIT*  
**Composición | Composition:** 100% polyester  
**Tallas | Sizes:** JR: 5XS-4XS-3XS-2XS  
 SR: XS-S-M-L-XL-XXL-3XL



166 ROJO MARINO | RED NAVY



181 MARINO ROJO | NAVY RED



586 NEGRO LIMA | BLACK LIME

### 75504 SUDADERA ÉLITE

SUDADERA | *SWEATSHIRT*  
**Composición | Composition:** 100% polyester  
**Tallas | Sizes:** JR: 5XS-4XS-3XS-2XS  
 SR: XS-S-M-L-XL-XXL-3XL



129 ROJO BLANCO | RED WHITE



181 MARINO ROJO | NAVY RED



586 NEGRO LIMA | BLACK LIME

### 75505 CAMISETA ÉLITE

CAMISETA M/C | *S/S TRAINING T-SHIRT*  
**Composición | Composition:** 100% polyester  
**Tallas | Sizes:** JR: 5XS-4XS-3XS-2XS  
 SR: XS-S-M-L-XL-XXL-3XL



61 BLANCO NEGRO | WHITE BLACK



129 ROJO BLANCO | RED WHITE



181 MARINO ROJO | NAVY RED



Sofia Rodrigues Vieira



Dani Salgado



### 75506 POLO ÉLITE



POLO | POLO

**Composición | Composition:** 100% polyester  
**Tallas | Sizes:** JR: 5XS-4XS-3XS-2XS  
SR: XS-S-M-L-XL-XXL-3XL



129 ROJO BLANCO | RED WHITE    171 BLANCO MARINO | WHITE NAVY    586 NEGRO LIMA | BLACK LIME

### 75507 PANTALÓN ÉLITE



BERMUDA | SHORT

**Composición | Composition:** 100% polyester  
**Tallas | Sizes:** JR: 5XS-4XS-3XS-2XS  
SR: XS-S-M-L-XL-XXL



181 MARINO ROJO | NAVY RED    586 NEGRO LIMA | BLACK LIME

### 89192 PARKA ÉLITE



PARKA | PARKA

**Composición | Composition:** 100% polyester  
**Tallas | Sizes:** JR: 5XS-4XS-3XS-2XS  
SR: XS-S-M-L-XL-XXL-3XL



181 MARINO ROJO | NAVY RED    586 NEGRO LIMA | BLACK LIME

### 89193 CHUBASQUERO ÉLITE



CHUBASQUERO | RAINJACKET

**Composición | Composition:** 100% polyester  
**Tallas | Sizes:** JR: 5XS-4XS-3XS-2XS  
SR: XS-S-M-L-XL-XXL



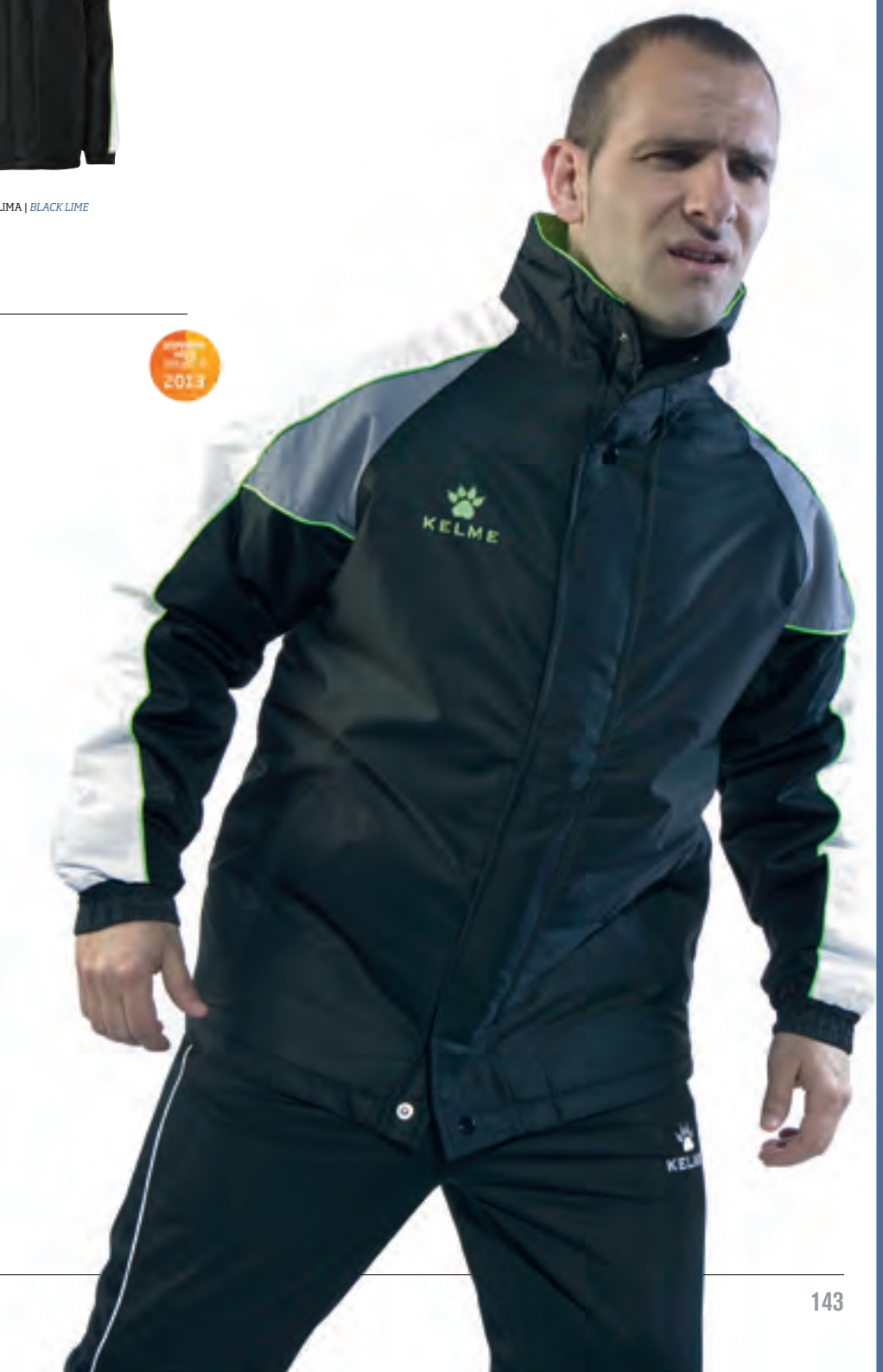
181 MARINO ROJO | NAVY RED



586 NEGRO LIMA | BLACK LIME



Sofia Rodrigues Vieira



Dani Salgado



### 75112 PANTALÓN BÁSICO LARGO

*BASIC LONG PANT*



**Composición:** 100% Algodón (210 grs)  
**Composition:** 100% Cotton (210 grs)  
**Tallas | Sizes:** JR: 6-8-10-12-14  
**SR:** XS-S-M-L-XL-XXL



26 NEGRO | BLACK

107 MARINO | NAVY

### 78057 MALLA CALENTADOR BÁSICO

*BASIC COMPRESSION SHORT*



**Composición | Composition:** 80% Polyamide y 20% Elastan  
**Tallas | Sizes:** S-M-L-XL-XXL



6 BLANCO | WHITE

26 NEGRO | BLACK

107 MARINO | NAVY



130 ROJO | RED

151 AMARILLO | YELLOW

### 75517 PANTALÓN BÁSICO TRIACETATO

*TRIACETATE BASIC LONG PANT*



**Composición | Composition:** 100% polyester  
**Tallas | Sizes:** JR: 6-8-10-12-14  
**SR:** XS-S-M-L-XL-XXL



26 NEGRO | BLACK

107 MARINO | NAVY

### 75167 PANTALÓN LARGO FELPA

*FLEECE LONG PANT*

**Composición:** 65% Polyester 35% Algodón  
**Composition:** 65% Polyester 35% Cotton  
**Tallas | Sizes:** JR: 6-8-10-12-14  
**SR:** XS-S-M-L-XL-XXL



26 NEGRO | BLACK

107 MARINO | NAVY

### 77232 BERMUDA CONCENTRACIÓN

*SHORT PANT*



**Composición | Composition:** 100% polyester  
**Tallas | Sizes:** JR: 6-8-10-12-14  
**SR:** XS-S-M-L-XL-XXL



26 NEGRO | BLACK

107 MARINO | NAVY



**89180 CHUBASQUERO BÁSICO ENTRENO**  
BASIC TRAINING RAINJACKET



**Composición | Composition:** 100% Nylon  
**Tallas | Sizes:** JR: 4-6-8-10-12-14  
SR: XS-S-M-L-XL-XXL



26 NEGRO | BLACK



107 MARINO | NAVY



130 ROJO | RED



**89197 PARKA BÁSICA SEÑORA**  
BASIC WOMAN'S PARKA



**Composición | Composition:** 100% polyester  
**Tallas | Sizes:** 2XS-XS-S-M-L-XL-XXL-3XL



57 BEIG | BEIG



107 MARINO | NAVY

**89198 PARKA BÁSICA CAB**  
BASIC PARKA



**Composición | Composition:** 100% polyester 230 nylon (200 gr. padding)  
**Tallas | Sizes:** JR: 4-6-8-10-12-14  
SR: XS-S-M-L-XL-XXL



26 NEGRO | BLACK



107 MARINO | NAVY





**PACK BÁSICO**

CHÁNDAL + SUDADERA + SET (camiseta, pantalón, media) + BOLSA  
**Tallas: JR:** 4-6-8-10-12-14  
**SR:** XS-S-M-L-XL-XXL



61 BLANCO NEGRO



107 MARINO



129 ROJO BLANCO



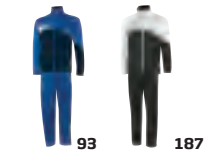
196 ROYAL BLANCO

**CHÁNDALS OPCIONALES**

**71517 ARIES**



**71079 MASTER II**



**71269 CÓNDOR**



**EQUIPACIONES OPCIONALES**

**78219 ALBA**



**78214 BRIPACK**



**78223 ZARAGOZA**



**80970 ARIES**





**PACK COMPLETO ARIES**

CHÁNDAL + SUDADERA + SET (camiseta, pantalón, media) + BOLSA + POLO + CHUBASQUERO + PARKA + PANTALÓN 3/4  
**Tallas: JR: 4-6-8-10-12-14**  
**SR: XS-S-M-L-XL-XXL**



61 BLANCO NEGRO



107 MARINO



129 ROJO BLANCO



196 ROYAL BLANCO

**CHÁNDALS OPCIONALES**

**71517 ARIES**



61 107 145 265

**71079 MASTER II**



93 187

**71269 CÓNDOR**



145 171 265 330 701

**EQUIPACIONES OPCIONALES**

**78219 ALBA**



6 26 59 130 402 703

**78214 BRIPACK**



6 130 151 156 703

**78223 ZARAGOZA**



92 107 130

**80970 ARIES**



61 107 129 196





### 71517 ARIES

CHÁNDAL | TRACKSUIT  
**Composición | Composition:** 100% polyester  
**Tallas | Sizes:** JR: 2-4-6-8-10-12-14  
**SR:** XS-S-M-L-XL-XXL-3XL



61 BLANCO NEGRO | WHITE BLACK

107 MARINO | NAVY



145 ROJO NEGRO | RED BLACK

265 ROYAL MARINO | ROYAL NAVY

### 89198 PARKA ARIES

**Composición | Composition:** 100% nylon  
**Tallas | Sizes:** JR: 4-6-8-10-12-14  
**SR:** XS-S-M-L-XL-XXL



107 MARINO | NAVY



26 NEGRO | BLACK

### 89180 CHUBASQUERO BÁSICO ENTRENO BASIC TRAINING RAINJACKET

**Composición | Composition:** 100% nylon  
**Tallas | Sizes:** JR: 4-6-8-10-12-14  
**SR:** XS-S-M-L-XL-XXL



26 NEGRO | BLACK



107 MARINO | NAVY



130 ROJO | RED



### 80944 SUDADERA ARIES



SUDADERA | SWEATSHIRT  
**Composición | Composition:** 100% polyester  
**Tallas | Sizes:** JR: 4-6-8-10-12-14  
**SR:** XS-S-M-L-XL-XXL-3XL



26 NEGRO | BLACK

107 MARINO | NAVY



130 ROJO | RED

703 ROYAL | ROYAL

### 80943 PANTALÓN ARIES



PANTALÓN ENTRENO 3/4 | 3/4 TRAINING PANT  
**Composición | Composition:** 100% polyester  
**Tallas | Sizes:** JR: 4-6-8-10-12-14  
**SR:** XS-S-M-L-XL-XXL-3XL



26 NEGRO | BLACK

107 MARINO | NAVY

### 80970 ARIES SET



SET ENTRENO CAMISETA + PANTALÓN + MEDIA  
 TRAINING SET : S/S JERSEY + SHORT + SOCKS  
**Composición | Composition:** 100% polyester  
**Tallas | Sizes:** JR: 2-4-6-8-10-12-14  
**SR:** XS-S-M-L-XL-XXL



61 BLANCO NEGRO | WHITE BLACK

107 MARINO | NAVY



129 ROJO BLANCO | RED WHITE

196 ROYAL BLANCO | ROYAL WHITE

### 75509 POLO ARIES



POLO M/C | S/S POLO  
**Composición | Composition:** 100% polyester  
**Tallas | Sizes:** JR: 4-6-8-10-12-14  
**SR:** XS-S-M-L-XL-XXL-3XL



6 BLANCO | WHITE

107 MARINO | NAVY



130 ROJO | RED

703 ROYAL | ROYAL





**KELME**   
NEVER GIVE UP



# CHÁNDALS

*TRACKSUITS*

# 008



### 71521 CARTAGO



CHÁNDAL | TRACKSUIT

**Composición | Composition:** 100% polyester ribstop  
**Tallas | Sizes:** JR: 4-6-8-10-12-14  
 SR: XS-S-M-L-XL-XXL



47 AMARILLO NEGRO | YELLOW BLACK



145 ROJO NEGRO | RED BLACK



174 CELESTE MARINO | LIGHT BLUE NAVY



229 MARINO VERDE | NAVY GREEN



586 NEGRO LIMA | BLACK LIME



706 MARINO NARANJA | NAVY ORANGE

### 71522 SABA



CHÁNDAL | TRACKSUIT

**Composición | Composition:** 100% polyester tricot 220 gr.  
**Tallas | Sizes:** JR: 4-6-8-10-12-14  
 SR: XS-S-M-L-XL-XXL



138 NEGRO BLANCO | BLACK WHITE



145 ROJO NEGRO | RED BLACK



179 MARINO BLANCO | NAVY WHITE



265 ROYAL MARINO | ROYAL NAVY





### 80915 MILLENNIUM



CHÁNDAL | TRACKSUIT  
**Composición | Composition:** 100% polyester  
**Tallas | Sizes:** JR: 4-6-8-10-12-14  
 SR: XS-S-M-L-XL-XXL



91 NEGRO ORO | BLACK GOLD

179 MARINO BLANCO | NAVY WHITE

490 MARINO LIMÓN | NAVY LEMON



### 71274 ÉLITE



CHÁNDAL MICROFIBRA | MICROFIBER TRACKSUIT  
**Composición | Composition:** 100% polyester  
**Tallas | Sizes:** JR: 5XS-4XS-3XS-2XS  
 SR: XS-S-M-L-XL-XXL-3XL



166 ROJO MARINO | RED NAVY

181 MARINO ROJO | NAVY RED



586 NEGRO LIMA | BLACK LIME







### 71517 ARIES

CHÁNDAL | TRACKSUIT  
**Composición | Composition:** 100% polyester  
**Tallas | Sizes:** JR: 2-4-6-8-10-12-14  
**SR:** XS-S-M-L-XL-XXL-3XL



61 BLANCO NEGRO | WHITE BLACK

107 MARINO | NAVY



145 ROJO NEGRO | RED BLACK

265 ROYAL MARINO | ROYAL NAVY

### 71269 CÓNDOR

CHÁNDAL TRIACETATO | TRIACETATE TRACKSUIT  
**Composición | Composition:** 100% polyester  
**Tallas | Sizes:** JR: 4-6-8-10-12-14  
**SR:** XS-S-M-L-XL-XXL



145 ROJO NEGRO | RED BLACK

171 BLANCO MARINO | WHITE NAVY

265 ROYAL MARINO | ROYAL NAVY

330 FOREST NEGRO | FOREST BLACK

701 PLATA NEGRO | SILVER BLACK

### 71079 MASTER II

CHÁNDAL TRIACETATO | TRIACETATE TRACKSUIT  
**Composición | Composition:** 100% polyester  
**Tallas | Sizes:** JR: 4-6-8-10-12-14  
**SR:** XS-S-M-L-XL-XXL



93 MARINO ROYAL | NAVY ROYAL

187 NEGRO PLATA | BLACK SILVER



**KELME**   
NEVER GIVE UP



# COMPLEMENTOS

*ACCESSORIES*

# 09



### 92011 ONE

**Composición:** 100% poliamida  
**Composition:** 100% polyamide  
**Tallas | Sizes:** JR: 6-8-10  
**SR:** M-L-XL



129 ROJO BLANCO | RED WHITE



61 BLANCO NEGRO  
WHITE BLACK

138 NEGRO BLANCO  
BLACK WHITE

179 MARINO BLANCO  
NAVY WHITE

196 ROYAL BLANCO  
ROYAL WHITE

218 VERDE BLANCO  
GREEN WHITE

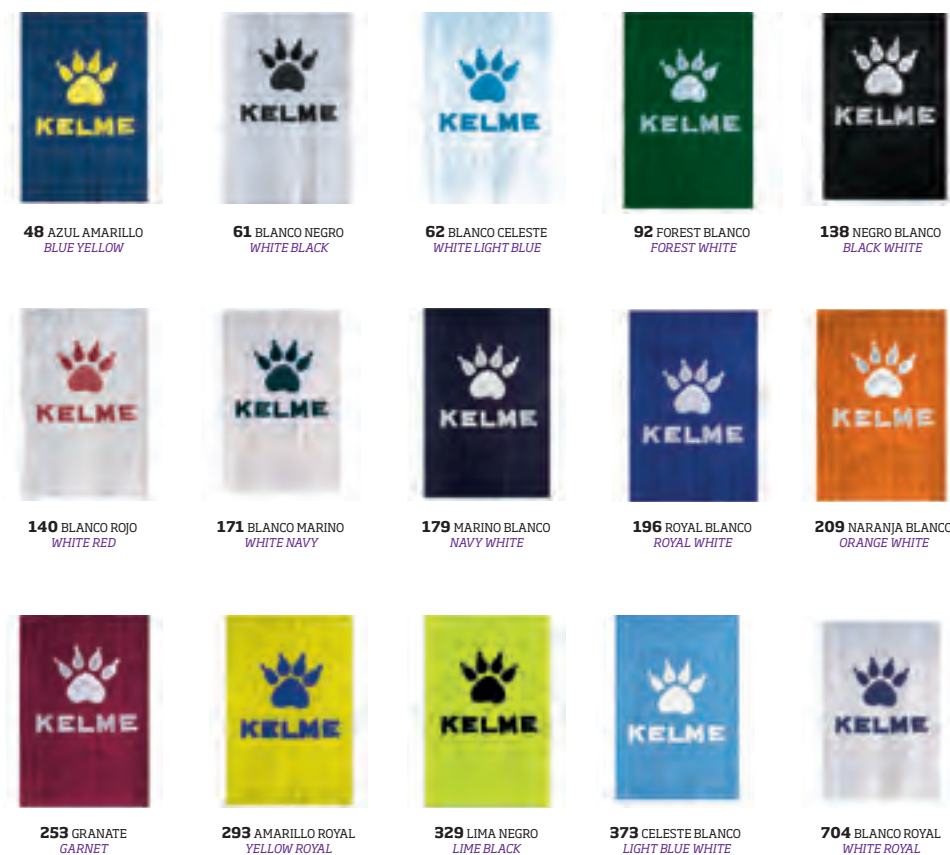
293 AMARILLO ROYAL  
YELLOW ROYAL

### 92110 GARRA

**Composición:** 100% poliamida  
**Composition:** 100% polyamide  
**Tallas | Sizes:** JR: 6-8-10  
**SR:** M-L-XL



129 ROJO BLANCO | RED WHITE



48 AZUL AMARILLO  
BLUE YELLOW

61 BLANCO NEGRO  
WHITE BLACK

62 BLANCO CELESTE  
WHITE LIGHT BLUE

92 FOREST BLANCO  
FOREST WHITE

138 NEGRO BLANCO  
BLACK WHITE

140 BLANCO ROJO  
WHITE RED

171 BLANCO MARINO  
WHITE NAVY

179 MARINO BLANCO  
NAVY WHITE

196 ROYAL BLANCO  
ROYAL WHITE

209 NARANJA BLANCO  
ORANGE WHITE

210 BLANCO FOREST  
WHITE FOREST

218 VERDE BLANCO  
GREEN WHITE

253 GRANATE  
GARNET

293 AMARILLO ROYAL  
YELLOW ROYAL

329 LIMA NEGRO  
LIME BLACK

373 CELESTE BLANCO  
LIGHT BLUE WHITE

704 BLANCO ROYAL  
WHITE ROYAL

### 82438 PACK 3 CALCETINES

PACK 3 TRAINING SOCKS

**Composición:** 85% algodón 15% poliamida  
**Composition:** 85% cotton 15% polyamide  
**Tallas | Sizes:** S-M-L-XL



6 BLANCO | WHITE

### 82473 PACK 3 BÁSICOS

PACK 3 BASIC SOCKS

**Composición:** 85% algodón 15% poliamida  
**Composition:** 85% cotton 15% polyamide  
**Tallas | Sizes:** JR: 6-8-10  
**SR:** M-L-XL-XXL



6 BLANCO | WHITE





61 BLANCO NEGRO | WHITE BLACK

### 90114 PROFESSIONAL TEAM II

Tallas | Sizes: 5



61 BLANCO NEGRO | WHITE BLACK



227 NARANJA | ORANGE

### 90138 SALA TEAM III

Tallas | Sizes:

color 61 (62 CM y 58 CM)

color 227 (62 CM)

### 90116 PREMIERE TERRA

Tallas | Sizes: 4-5



140 BLANCO ROJO | WHITE RED

### 90139 TEAM III

Tallas | Sizes:

color 140: 3

color 704: 4

color 630: 5



140 BLANCO ROJO | WHITE RED



704 BLANCO ROYAL | WHITE ROYAL



630 BLANCO ORO | WHITE GOLD

### 78078 PETO

PRACTICE VEST

Composición | Composition: 100% polyester

Tallas | Sizes: JR - SR



6 BLANCO | WHITE



130 ROJO | RED



151 AMARILLO | YELLOW



227 NARANJA | ORANGE



703 ROYAL | ROYAL

### 91533 BRAZALETE CAPITAN

CAPTAIN BRACELET

Composición | Composition: 100% polyester

Tallas | Sizes: única / UNI



6 BLANCO | WHITE



26 NEGRO | BLACK



130 ROJO | RED



703 ROYAL | ROYAL



**14001 CHANCLA BAÑO SAMPOLI SR**  
SAMPOLI SANDALS SR

Tallas | Sizes: SR: 39-46



107 MARINO | NAVY

**95041 GORRA FÚTBOL**  
FOOTBALL CAP

Composición: 100% algodón  
Composition: 100% cotton  
Tallas | Sizes: única / UNI



26 NEGRO | BLACK

**97143 GORRO ENTRENO**  
TRAINING HAT

Composición | Composition: 100% polyester  
Tallas | Sizes: única / UNI



26 NEGRO | BLACK

**95068 GORRA FÚTBOL**  
FOOTBALL CAP

Composición: 100% algodón  
Composition: 100% cotton  
Tallas | Sizes: JR-SR



26 NEGRO | BLACK

**97141 GUANTES ENTRENO**  
TRAINING GLOVES

Composición | Composition: 100% polyester  
Tallas | Sizes: M-L



26 NEGRO | BLACK

**95082 GORRA ATLETISMO**  
ATHLETICS CAP

Composición: 100% algodón  
Composition: 100% cotton  
Tallas | Sizes: única / UNI



6 BLANCO | WHITE



26 NEGRO | BLACK



**94802 BOLSA CON RUEDAS UTILERO**  
*WHEELED BAG*

Composición | **Composition:** 100% nylon  
Tallas | **Sizes:** 98x35x37 CM



107 MARINO | NAVY

**94923 BOLSA GRANDE CON RUEDAS**  
*BIG BAG*

Composición | **Composition:** 100% Polyester 600 D  
Tallas | **Sizes:** 80x38x35 CM



39 NEGRO GRIS PERLA | BLACK GREY PEARL

93 MARINO ROYAL | NAVY ROYAL

148 NEGRO ROJO | BLACK RED

**94921 BOLSA PEQUEÑA**  
*SMALL BAG*

Composición | **Composition:** 100% Polyester 600 D  
Tallas | **Sizes:** 57x26,5x25,5 CM



39 NEGRO GRIS PERLA | BLACK GREY PEARL



93 MARINO ROYAL | NAVY ROYAL



148 NEGRO ROJO | BLACK RED

**94920 BOLSA ZAPATILLERO**  
*TRAINING BAG W/SHOE COMPARTMENT*

Composición | **Composition:** 100% Polyester 600 D  
Tallas | **Sizes:** 50x35x50 CM



39 NEGRO GRIS PERLA | BLACK GREY PEARL



93 MARINO ROYAL | NAVY ROYAL



148 NEGRO ROJO | BLACK RED

**94922 BOLSA MEDIANA**  
*MEDIUM BAG*

Composición | **Composition:** 100% Polyester 600 D  
Tallas | **Sizes:** 69x30x28 CM



39 NEGRO GRIS PERLA | BLACK GREY PEARL



93 MARINO ROYAL | NAVY ROYAL



148 NEGRO ROJO | BLACK RED

**94924 BOLSA ZAPATILLERO PEQUEÑA**  
*SMALL TRAINING W/SHOE COMPARTMENT*

Composición | **Composition:** 100% Polyester 600 D  
Tallas | **Sizes:** 40x24x40 CM



39 NEGRO GRIS PERLA | BLACK GREY PEARL



93 MARINO ROYAL | NAVY ROYAL



148 NEGRO ROJO | BLACK RED



**94973 ZAPATILLERO**

SHOE BAG

Composición | **Composition:** 100% nylon  
Tallas | **Sizes:** 16x11x35 CM



26 NEGRO | BLACK

107 MARINO | NAVY

130 ROJO | RED

703 ROYAL | ROYAL

**94919 ZAPATILLERO**

SHOE BAG

Composición | **Composition:** 100% Polyester 600 D  
Tallas | **Sizes:** 17x16,5x35 CM



39 NEGRO GRIS PERLA | BLACK GREY PEARL

93 MARINO ROYAL | NAVY ROYAL

148 NEGRO ROJO | BLACK RED

**94850 BOLSA ENTRENO**

TRAINING BAG

Composición | **Composition:** 100% nylon  
Tallas | **Sizes:** 48x30x47 CM



181 MARINO ROJO | NAVY RED

187 NEGRO PLATA | BLACK SILVER

229 MARINO VERDE | NAVY GREEN

**94068 BOTIQUÍN**

FIRST AID KIT

Composición | **Composition:** 100% nylon  
Tallas | **Sizes:** 20x31x45 CM



107 MARINO | NAVY

**94918 MOCHILA**

RUCKSACK

Composición | **Composition:** 100% nylon  
Tallas | **Sizes:** 30x13,5x43,5 CM



39 NEGRO GRIS PERLA | BLACK GREY PEARL

93 MARINO ROYAL | NAVY ROYAL

148 NEGRO ROJO | BLACK RED

**94807 BOLSA ENTRENO JR**

JR TRAINING BAG

Composición | **Composition:** 100% nylon  
Tallas | **Sizes:** 34X20X34 CM



26 NEGRO | BLACK

107 MARINO | NAVY

**94431 MALETIN EJECUTIVO**

COACHING BRIEFCASE

Composición | **Composition:** 100% nylon  
Tallas | **Sizes:** 10x38x30 CM



26 NEGRO | BLACK

**94960 BOLSA MEDIANA**

MEDIUM BAG

Composición | **Composition:** 100% nylon  
Tallas | **Sizes:** 60x25x32 CM



26 NEGRO | BLACK

130 ROJO | RED

703 ROYAL | ROYAL

**94439 PORTABALONES**

POP UP BAG

Composición | **Composition:** 100% nylon  
Tallas | **Sizes:** 56x67 CM



26 NEGRO | BLACK



**TABLA DE MEDIDAS**  
SIZE CHART



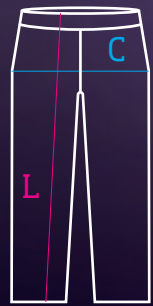
**CHAQUETA / JACKET**

TALLAS   SIZES	4	6	8	10	12	14	XS	S	M	L	XL	2XL
L : LARGO / LENGHT	54	56	58	60	62	64	67	69	71	73	75	77
P : PECHO / CHEST	42	44	46	48	50	52	54	56	58	60	62	77



TALLAS   SIZES	5XS	4XS	3XS	2XS	XS	S	M	L	XL	2XL	3XL
L : LARGO / LENGHT	52,5	55,5	59	62,5	67	69,5	72	74,5	77	79,5	82
P : PECHO / CHEST	41	44	47	50	54	56	58	60	62	64	66

\*



**PANTALÓN / PANT**

TALLAS   SIZES	4	6	8	10	12	14	XS	S	M	L	XL	2XL
L : LARGO / LENGHT	74	80	86	96	98	104	107	108	109	110	111	112
C : PECHO / CHEST	42	44	46	48	50	52	54	56	58	60	62	64

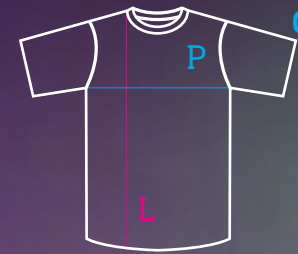


TALLAS   SIZES	5XS	4XS	3XS	2XS	XS	S	M	L	XL	2XL	3XL
L : LARGO / LENGHT	76	83	90	97	106	108	110	112	114	116	118
C : CADERA / HIP	40	43	46	49	52	54	56	58	60	62	64

\*

**MEDIAS CALCETINES / SOCKS SIZES**

JUNIOR	0	2	4	6	8	10
	19-21	22-24	25-27	28-30	31-34	35-37
WOMEN	S	M	L	XL		
	31-34	35-37	38-40	41-42		
MEN	S	M	L	XL	2XL	
	35-37	38-40	41-43	44-46	47-49	



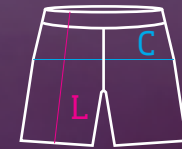
**CAMISETA / JERSEY**

TALLAS   SIZES	4	6	8	10	12	14	XS	S	M	L	XL	2XL
L : LARGO / LENGHT	50	53	56	59	62	65	68	71	74	77	80	83
P : PECHO / CHEST	40	42	44	46	48	50	52	54	56	59	62	65



TALLAS   SIZES	5XS	4XS	3XS	2XS	XS	S	M	L	XL	2XL	3XL
L : LARGO / LENGHT	52	56	60	64	67	70	73	76	79	82	84
P : PECHO / CHEST	39	42	45	48	52	54	56	58	60	62	64

\*



**PANTALÓN CORTO / SHORT**

TALLAS   SIZES	4	6	8	10	12	14	XS	S	M	L	XL	2XL
L : LARGO / LENGHT	30	32	34	36	38	40	42	44	46	48	50	52
C : CADERA / HIP	42	44	46	48	50	52	54	56	59	62	65	68



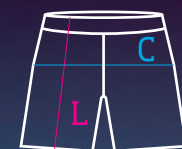
TALLAS   SIZES	5XS	4XS	3XS	2XS	XS	S	M	L	XL	2XL	3XL
L : LARGO / LENGHT	30	33	36	39	42	44	46	48	50	50	52
C : CADERA / HIP	39	42	45	48	51	53	55	57	59	61	63

\*



**CAMISETA BALONCESTO / BASKETBALL SHIRT**

TALLAS   SIZES	12	XS	M	L	XL	2XL
L : LARGO / LENGHT	60	64	67	70	73	76
P : PECHO / CHEST	45	48	52	54	56	58



**PANTALÓN BALONCESTO / BASKETBALL SHORT**

TALLAS   SIZES	12	XS	M	L	XL	2XL
L : LARGO / LENGHT	52	56	60	62	64	66
C : CADERA / HIP	56	60	64	66	68	70

\*

\* Medidas aproximadas en cms. / Approx. dimensions in cms.



TUS PEDIDOS AL TELÉFONO  
**902 445 511**  
 team.division@kelme.es

## SERVICIO DE ESTAMPACIÓN

### COMODIDAD

Sin desplazamientos, podrá ofrecer a sus clientes un servicio total de numeración y publicidad, seguro, rápido y sin trabajo adicional para usted.

### CALIDAD

El material que se emplea en KELME para la estampación de sus prendas es vinilo termoadhesivo de larga duración y resistente al agua. Este ha sido sometido a un riguroso control de calidad, resistencia y duración

### RAPIDEZ

Podemos asegurar rapidez, calidad y precio muy competitivo en el servicio tanto en serigrafía, transfer y vinilo como bordado.

Nuestro objetivo es que el cliente se sienta apoyado e informado en todo momento de las mejores materiales y necesidades del mercado. Una vez recibida la petición de manipulación de prendas, le informaremos en 24 h. tanto del presupuesto como de la fecha de servicio.

### ESTAMPACIÓN 1

**Material:** Vinilo Termoadhesivo  
**Tamaño:** 30 x 9 cms. aprox.  
**Tipo:** 3 líneas  
**Colores:**

Blanco    Royal  
 Rojo      Negro  
 Marino



### ESTAMPACIÓN 2

**Material:** Vinilo Termoadhesivo  
**Tamaño:** 30 x 9 cms. aprox.  
**Tipo:** 2 líneas  
**Colores:**

Blanco    Royal  
 Rojo      Negro  
 Marino



### ESTAMPACIÓN 3

**Material:** Vinilo Termoadhesivo  
**Tamaño:** 30 x 9 cms. aprox.  
**Tipo:** 1 línea  
**Colores:**

Blanco    Royal  
 Rojo      Negro  
 Marino



### ESTAMPACIÓN 4

**Material:** Vinilo Termoadhesivo  
**Tamaño:** 24 cm/h. aprox.  
**Tipo:** Número  
**Colores:**

Blanco    Royal  
 Rojo      Negro  
 Marino



### ESTAMPACIÓN 5

**Material:** Vinilo Termoadhesivo  
**Tamaño:** 24 cm/h. aprox.  
**Tipo:** Número  
**Colores:**

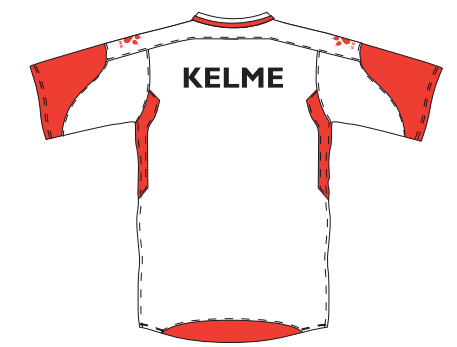
Blanco    Royal  
 Rojo      Negro  
 Marino



### ESTAMPACIÓN 6

**Material:** Vinilo Termoadhesivo  
**Tamaño:** 24 cm/h. aprox.  
**Tipo:** Nombre jugador  
**Colores:**

Blanco    Royal  
 Rojo      Negro  
 Marino







### Gana tiempo y consigue una información precisa y rápida

En [www.kelme.com](http://www.kelme.com) encontrarás todos nuestros productos y servicios. Podrás descargar nuestros catálogos y estar puntualmente informado de todas nuestras novedades y promociones.

### Don't lose time and get a faster and more precise information

At [www.kelme.com](http://www.kelme.com) you will find all our products and services. You will be able to download our catalogues and to keep yourself posted on all the latest news and promotions.

### KELME, ahora también en Facebook y Twitter

Kelme ofrece a sus seguidores y fans una vía más de comunicación directa con la marca. A través de sus perfiles oficiales en Facebook ([www.facebook.com/kelmesports](http://www.facebook.com/kelmesports)) y Twitter ([www.twitter.com/kelmesports](http://www.twitter.com/kelmesports)), los usuarios de ambas redes sociales ya pueden conocer minuto a minuto las novedades y noticias de la compañía además de interactuar con la marca.

### KELME, now also on Facebook and Twitter

*Kelme offers to its followers and fans a new way of Communication with the brand. Through the kelme's official Profiles in facebook ([www.Facebook.Com/kelmesports](http://www.Facebook.Com/kelmesports)) And twitter ([www.Twitter.Com/kelmesports](http://www.Twitter.Com/kelmesports)), social media Users can already know all the company news and interact With our brand.*



[www.twitter.com/kelmesports](http://www.twitter.com/kelmesports)



[www.facebook.com/kelmesports](http://www.facebook.com/kelmesports)

## HORARIO DE OFICINAS

### DE LUNES A JUEVES

De 8.30h a 14.00h.  
De 15.00 a 18.00h.

### VIERNES

De 8.30 a 14.00h.  
NO CERRAMOS EN AGOSTO

## CONTACTA CON NOSOTROS

### ATENCIÓN AL CLIENTE

tel. 902 445 511  
fax. 966 657 930

### ADMINISTRACIÓN

tel. 966 657 900  
fax. 966 657 930

### E-MAIL

[team.division@kelme.es](mailto:team.division@kelme.es)

[www.kelme.es](http://www.kelme.es)

## CONDICIONES DE VENTA Y TRANSPORTE

Todas nuestras expediciones son enviadas mediante servicio 24/48 horas.

### PENÍNSULA:

Pedidos superiores a 300 euros (antes de IVA) PORTES PAGADOS

Pedidos inferiores a 300 euros (antes de IVA) PORTES CARGADOS EN FACTURA

Para envíos a capitales de provincia son posibles entregas, no garantizadas, de 24 horas a través del mismo servicio.

En caso de que la mercancía lleve cualquier tipo de manipulación, (numeros, nombres, escudos, publicidad, etc.) el plazo de entrega variará en función del tipo de manipulación y del número de prendas.

### CANARIAS, CEUTA Y MELILLA:

Pedidos superiores a 600 euros (antes de IVA) PORTES PAGADOS HASTA ADUANA siendo el cliente quien abone gastos de despacho e impuestos.

Pedidos inferiores a 600 euros (antes de IVA) PORTES CARGADOS EN FACTURA siendo también el cliente quien abone gastos de despacho e impuestos.

### SERVICIOS URGENTES 24h GARANTIZADOS

Si el cliente desea un servicio urgente especial garantizado de 24 h, puede comunicarlo al realizar su pedido. En este caso, enviará la agencia que desee y el envío se hará por cuenta riesgo del comprador, a portes debidos y cualquier extravío ó pérdida parcial del producto, deberá ser reclamado a la agencia correspondiente por parte del cliente.

## DEVOLUCIÓN DE MERCANCÍAS

En principio Kelme sólo se hará cargo de devoluciones en caso de que la mercancía sea defectuosa o haya habido alguna incidencia.

Para efectuar una devolución es necesario contactar previamente con nuestro departamento de atención al cliente, indicando los motivos y el número de prendas a devolver. Una vez comunicada y autorizada la devolución se le facilitará un número de referencia que deberá indicar en el paquete. En un plazo máximo de 24/48h nuestra agencia pasará a recoger la mercancía.

La empresa no se hará cargo de los portes de las devoluciones enviadas por cuenta del cliente sin previa comunicación o por motivos ajenos a Kelme.

Compruebe la mercancía antes de ser manipulada. En ningún caso se admitirá mercancía manipulada.

**ONLY DOMESTIC MARKET**



**KELME**   
NEVER GIVE UP

**KELME HEADQUARTERS**

C/ Miguel Servet, 10 - Elche Parque Industrial  
03203 - Elche (Alicante)

**Tel.** + 34 966 657 900

**Fax.** + 34 966 657 930

**e-mail:** [team.división@kelme.es](mailto:team.división@kelme.es)

New Millennium Sport, S.L.  
Copyright reserved ref. 98875  
© April 2012

[www.kelme.com](http://www.kelme.com)